

KONA







You drive it. You define it.

Niemand kennt dein Ziel so gut wie du selbst. Unterwegs lebst du deinen Lifestyle, spielst nach deinen eigenen Regeln. Der neue Hyundai KONA ist dabei die perfekte Begleitung. Mit seinem selbstbewussten Look hebt er sich deutlich von allen anderen SUVs seiner Klasse ab. Er mag den unkonventionellen Auftritt, weil auch die Straße etwas wirklich Aufregendes verdient hat.

Der neue Hyundai KONA.

Dein Style.

Einen Trendsetter erkennt man sofort. Mit seinen stilvollen Linien und mit allen Ecken und Kanten ist der neue Hyundai KONA aus jedem Blickwinkel eindrucksvoll. Kraftvoll geformte Oberflächen fließen nahtlos in die markante Kunststoffverkleidung über und unterstreichen so das kühne SUV-Design. Ausdrucksstark im Charakter. Betont sportlich mit 18-Zoll-Leichtmetallfelgen¹. Und immer genau dein Style: Kombiniere die Dachfarbe¹ und die Farbtöne des Außenspiegels mit den aufregenden Farboptionen des neuen Hyundai KONA ganz nach deinen Vorstellungen. Sei einfach du selbst – stich aus der Menge hervor.









Dein Weitblick.

Manchmal muss man einfach andere Wege ausprobieren – genau dafür haben wir den neuen Hyundai KONA entwickelt. Das Doppelscheinwerferdesign mit LED-Tagfahrlicht schafft eine unverwechselbare Frontlicht-Signatur. Und für maximale Sicht verfügen die Voll-LED-Scheinwerfer¹ über statisches Kurvenlicht¹ und Fernlichtassistent¹, um sicherer und entspannt fahren zu können. Mit dieser bahnbrechenden Lichttechnik blickst du gelassen nach vorn – und siehst dabei richtig gut aus.



¹ Optional

Design.

Mit seinem selbstbewussten Äußeren zieht der neue Hyundai KONA nicht nur alle Blicke auf sich, sondern beschleunigt auch deinen Puls. Das kühne Außendesign mit seinen kraftvollen Formen, die eleganten LED-Scheinwerfer¹ und einzigartige Details bringen die SUV-Gene des neuen Hyundai KONA unübersehbar zum Ausdruck.



Kühlergrill mit Kaskaden-Optik und Doppelscheinwerfern



LED-Scheinwerfer¹ und LED-Tagfahrlicht

¹ Optional



LED-Rückleuchten¹
Außenspiegel mit integriertem Blinker¹



Sportliche Zierleiste in Silber¹
Heckspoiler mit integrierter dritter Bremsleuchte¹



18-Zoll-Leichtmetallfelgen¹





Dein Drive.

Kraft, Spaß und Effizienz nach Belieben. Der Hyundai KONA lässt dir die Wahl zwischen zwei hocheffizienten Benzin-Turboantrieben. Den stärksten Vorwärtsdrang erlebst du mit dem 1.6 T-GDI, der 177 PS und Allradantrieb mit einem 7-Gang-Doppelkupplungsgetriebe (DCT) vereint. Das DCT verbindet die Kraftstoffeffizienz und den Fahrspaß eines Handschaltgetriebes mit dem Komfort eines Automatikgetriebes. Ein leicht gezähmter, aber trotzdem kraftvoller 1.0 T-GDI mit 120 PS und Zweiradantrieb ist ebenfalls erhältlich. Seine manuelle 6-Gang-Schaltung wurde für eine bessere Kraftstoffeffizienz optimiert. Und in 2018 kommt eine Dieselve Variante hinzu, als 1.6 CRDi.



Dein Terrain.

Immer der Straße zu folgen ist das eine. Dabei deinen ganz eigenen Weg zu entdecken: ein ganz anderes Gefühl. Der neue KONA bietet einen zuschaltbaren Allradantrieb für optimales Fahrverhalten und beste Kurvenleistung. Auch auf rutschigem Untergrund und holprigen Strecken fährst du sicher und mit vollem Fahrspaß. Das fahrdynamische Stabilitätsmanagement (ATCC) verbessert Wendigkeit und Stabilität, bei der Beschleunigung in kurvigen Abschnitten verteilt es aktiv das Drehmoment. Bereite dich auf eine mitreißende Fahrdynamik vor, bei der nicht das Ziel an erster Stelle steht, sondern der Spaß, den du auf dem Weg dahin hast.



Zuschaltbarer Allradantrieb









Deine Ideen.

Der neue Hyundai KONA ist anders: mit und in jedem Detail. Außergewöhnlicher Komfort und eine Verarbeitung mit durchweg hochqualitativen Materialien machen ihn auch zu einem sinnlichen Erlebnis. Für den persönlichen Touch kannst du aus vier Farbkombinationen für die Innenausstattung wählen. Nie wieder langweilige Armaturenbretter! Die Farboptionen¹ setzen im gesamten Cockpit Akzente, inklusive passender Kontrastziernähte an Lenkrad und Sitzen – und wenn du möchtest, bekommst du sogar farbige Sicherheitsgurte*.

* Nur erhältlich für die Innenausstattung in Rot oder Lime.



Grau



Orange¹



Rot¹



Lime¹

¹ Optional

Dein Beat.

Du kannst online sein oder offline. Durch die City cruisen oder ein Offroad-Abenteuer erleben. Die Stille genießen oder die Musik bis zum Anschlag aufdrehen. Mit dem Premium-Soundsystem¹ von Krell steht dir ein Sounderlebnis bevor, das du so schnell nicht mehr vergisst. Und egal, was du entdecken willst oder was dich antreibt: Mit dem neuen Hyundai KONA bekommst du die nahtlose Konnektivität, die du erwartest, und die innovative Technik, die das Leben erleichtert. Zum Beispiel einen 7- oder 8-Zoll-Touchscreen¹, den du mit Apple CarPlay™ oder Android Auto™ auf deinem Smartphone verbinden kannst. Drück dich aus, wie du willst.

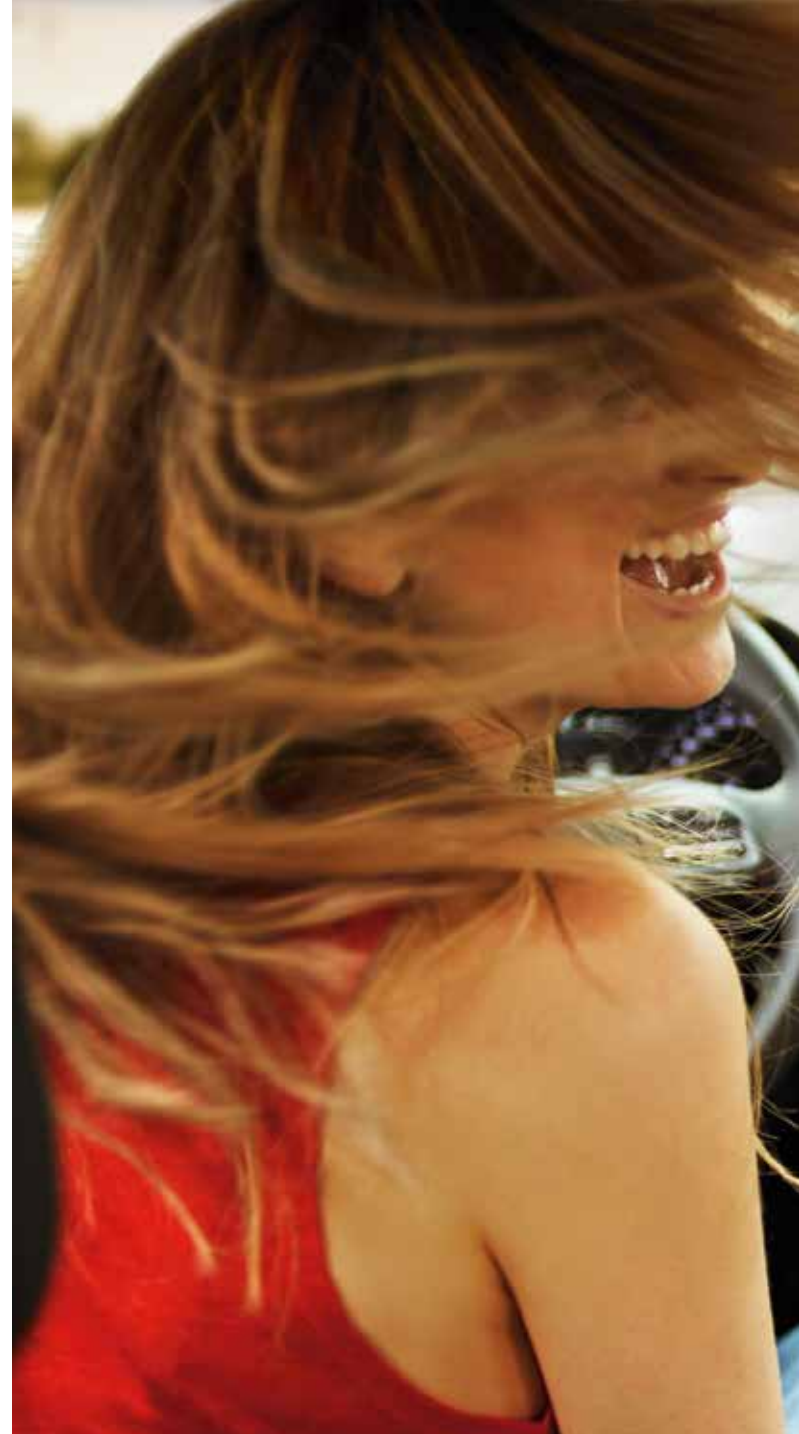
Apple CarPlay™ ist ein eingetragenes Warenzeichen der Apple Inc.
Android Auto™ ist ein eingetragenes Warenzeichen von Google Inc.



Premium-Soundsystem von Krell¹



8-Zoll-Farb-Touchscreen des Navigationssystems¹



¹ Optional



Technologie.

Der neue Hyundai KONA ist so vernetzt wie du und hat die Innovationen, auf die du nicht verzichten willst. Etwa ein Head-up-Display, kabelloses Aufladen deines Smartphones und einen hoch montierten, schwebenden Touchscreen für bessere Sicht und leichteren Zugang.



Head-up-Display¹ – erhöhte Sicherheit im Blick. Wichtige Informationen wie Geschwindigkeit, Navigationsbefehle und Warnungen werden direkt auf Sichthöhe projiziert und sind dank branchenführender Helligkeit leicht ablesbar.



Der 8-Zoll-Touchscreen¹ – integriert 3D-Navigations-, Medien- und Verbindungsfunktionen inklusive eines 7-Jahre-Abos für LIVE Services mit Echtzeitinformationen zu Verkehr, Wetter und Points of Interest.

¹ Optional



Smartphone-Ablage mit kabelloser Ladefunktion (Qi-Standard)¹ – mit dem kabellosen Ladepad (Qi-Standard) in der Mittelkonsole kannst du ganz einfach ein kompatibles* Smartphone aufladen.

* Nicht kompatible Smartphones benötigen einen Adapter für kabelloses Laden.



Bordcomputer – optimal platziert und leicht lesbar zeigt dir ein 4,2-Zoll-LCD-Bildschirm¹ wichtige Fahrinformationen an: den Status aktiver Sicherheitsfunktionen, verbleibende Reichweite und Kraftstoffverbrauch, Navigationsanweisungen, Außentemperatur und vieles mehr.

Dein Spielraum.

Ein Design, das mit allem fertig wird, was das Leben so bringt. Der vielseitige Hyundai KONA bietet sowohl für Passagiere als auch für Gepäck viel Raum und ist in Sachen Bein-, Schulter- und Kopffreiheit ganz vorne mit dabei. Die weit öffnende Heckklappe und die niedrige Ladehöhe ermöglichen ein schnelles und einfaches Beladen. Der KONA geht auch als kompakter SUV keine Kompromisse beim Platz ein: Er verfügt über eine überragende Kofferraumkapazität von 361 Litern. Mit nur einem Handgriff kannst du außerdem in Sekunden die Rückbank umlegen, womit du schon bei geräumigen 1.143 Litern Volumen bist. Der nächste Wochenendausflug kann kommen!









Deine Gewissheit.

Mit dem neuen Hyundai KONA schützt du dich selbst und alle um dich herum. Der KONA bietet eines der modernsten Sicherheits- und Fahrer-Assistenzpakete seiner Klasse mit intelligenten Features wie Totwinkel-Assistent¹ und Querverkehrswarner¹ am Heck. Mit der Rückfahrkamera¹ wird das Einparken zum Kinderspiel. Denn sie zeigt dir genau, was hinter deinem Rücken passiert.



Rückfahrkamera¹

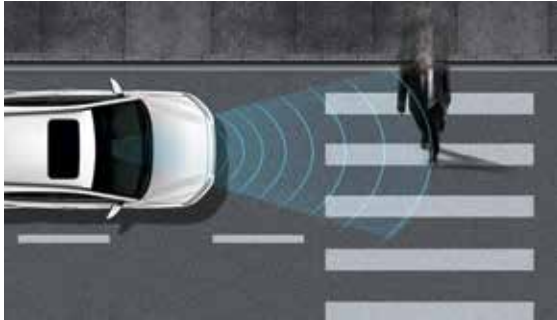
¹ Optional

Hyundai SmartSense

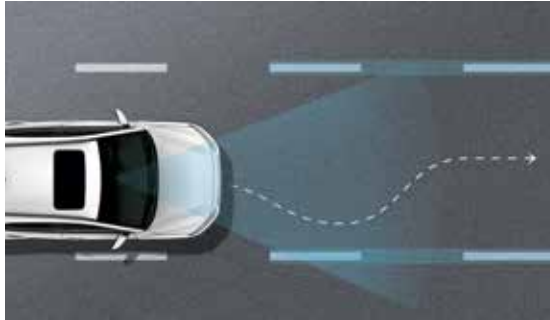
Mit Hyundai Smart Sense, unseren umfassenden Fahrer-Assistenzsystemen, erhalten Sie hochinnovative Technologien für mehr Sicherheit und ein beruhigendes Gefühl. Angefangen beim automatischen Bremsen¹ zur Vermeidung von Zusammenstößen bis hin zum Entdecken von Fahrzeugen im toten Winkel¹: Der KONA warnt dich vor potenziellen Gefahren auf deiner Fahrt. **Hinweis: Die Hyundai Assistenzsysteme unterstützen Sie während der Fahrt, überlassen Ihnen aber jederzeit die volle Kontrolle über das Fahrzeug.**



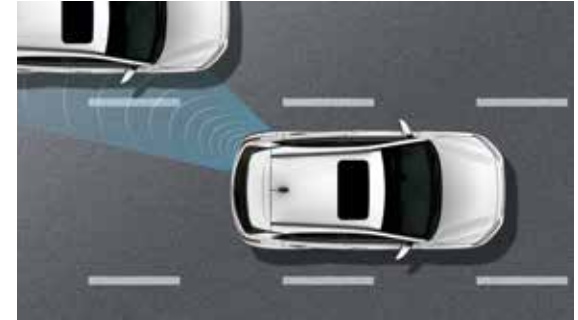
Der neue Hyundai KONA profitiert von überlegener Festigkeit durch die Verwendung von fortschrittlichem, hochfestem Stahl und einer hochwirksamen Energie-Absorption, die Passagiere im Falle einer Kollision schützt. Die Struktur der Fahrzeugkabine ist so ausgelegt, dass sie die Aufprallenergie im Falle einer Kollision verteilt, damit die Auswirkungen auf die Passagiere vermindert werden.



Autonomer Notbremsassistent inklusive Frontkollisionswarner und Fußgängererkennung (FCA).¹ Das FCA-System überwacht mit Kamera und Radarsensor den vorausfahrenden Verkehr. Stellt der Notbremsassistent fest, dass eine Gefährdung durch andere Fahrzeuge (bis 180 km/h) oder für Fußgänger (bis 64 km/h) besteht, löst er zunächst eine optische und akustische Warnung aus und leitet im Notfall eine Teil- oder Vollbremsung ein, sofern Sie die Bremse nicht bereits selbst betätigt haben.



Spurhalteassistent (LKA). Der Spurhalteassistent überwacht mittels der vorderen Kamera die Fahrbahnmarkierungen. Sollte der Fahrer unbeabsichtigt die Spur wechseln, wird er gewarnt, und das Fahrzeug steuert gegen und lenkt zurück in die Spur, sofern Sie nicht selbst aktiv in eine andere Richtung lenken.



Totwinkelassistent (BSCW) und Spurwechselassistent (LCA).¹ Mithilfe von zwei Radarsensoren in der unteren hinteren Stoßstange erkennt das System Objekte im toten Winkel und warnt Sie mit einem optischen Signal. Sollten Sie in einem solchen Fall den Blinker einschalten, gibt der Spurwechselassistent ein akustisches Warnsignal.



Voll-LED-Lichttechnik.¹ Der Fernlichtassistent entdeckt entgegenkommende Fahrzeuge sowie Fahrzeuge in derselben Fahrspur bei Nacht und schaltet automatisch von Fernlicht auf Abblendlicht. Das statische Kurvenlicht beleuchtet den seitlichen Bereich, wenn man in eine Kurve einbiegt, und verbessert so die Sicht bei Nacht.



Querkehrswarner, hinten.¹ Beim Zurücksetzen aus einem engen Parkplatz verringert der Querkehrswarner das Risiko einer Kollision. Durch zwei Radarsensoren am Heck wird man im Falle von sich näherndem Querverkehr gewarnt.



Aufmerksamkeitsassistent. Diese Serienfunktion hebt Sicherheit und Komfort durch kontinuierliche Überwachung und Analyse des Fahrerhaltens auf ein völlig neues Niveau. Wenn ein Muster von Müdigkeit oder Ablenkung identifiziert wird, warnt der Aufmerksamkeitsassistent mit einem akustischen Alarm sowie mit einer Popup-Nachricht und schlägt dem Fahrer eine Pause vor.

¹ Optional

Pure und Select

Der neue Hyundai KONA ist in fünf Ausstattungsvarianten erhältlich. Die Ausstattungshighlights der fünf Varianten findest du hier. Select basiert auf der Ausstattungsvariante Pure.



Abbildung zeigt die Ausstattungslinie Pure.



16-Zoll-Stahlfelge

Aufmerksamkeitsassistent
Halogen-Projektionscheinwerfer
und LED-Tagfahrlicht



RDS-Radio und 6 Lautsprecher
inkl. 2 Hochtönern vorne
Elektrisch einstellbarer Außenspiegel
mit integriertem Blinker



Klimaanlage
Dachreling (ab Variante Select)



Fensterheber, vorne und hinten elektrisch
Geschwindigkeitsregelanlage mit Limiter,
Bluetooth®-Freisprecheinrichtung und
Multifunktions-Knöpfe am Lenkrad



Trend

Basiert auf der Ausstattungsvariante Select.



16-Zoll-Leichtmetallfelge



17-Zoll-Leichtmetallfelge¹

Verchromte Türgriffe innen
Rückfahrkamera



Beheizbares Lederlenkrad²
7-Zoll-Farb-Touchscreen mit
Smartphone-Anbindung



Lederschaltknäuf²



Sitzheizung, vorne



1 Optional

2 Enthält hochwertiges Kunstleder.

Style

Basiert auf der Ausstattungsvariante Trend.



18-Zoll-Leichtmetallfelge

Smart-Key-System mit Start-/Stopp-Knopf¹
Dunkel getönte Scheiben ab B-Säule



Smartphone-Ablage mit kabelloser
Ladefunktion (Qi-Standard)
Kühlergrill mit Chromumrandung



Klimaautomatik
Seitenbeplankung und Türzierleisten
in Dunkelgrau und Silber



Voll elektrisch einstellbarer Fahrersitz
mit Lendenwirbelstütze¹
Unterfahrschutz hinten in Silber



Premium

Basiert auf der Ausstattungsvariante Style.



18-Zoll-Leichtmetallfelge

Glas-Schiebedach¹
LED-Rückleuchten



4,2-Zoll-Farb-Display
Voll-LED-Scheinwerfer
und Fernlichtassistent



Head-up-Display
Einparkhilfe, vorne und hinten



Belüftete Sitze vorne¹



¹ Optional

Innenausstattung



Grau



Orange¹



Rot¹



Lime¹



Graue Ziernähte und schwarze Sicherheitsgurte



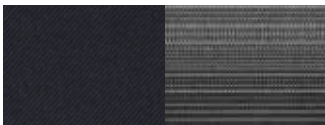
Orange Ziernähte und schwarze Sicherheitsgurte¹



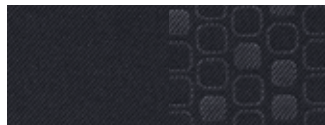
Rote Ziernähte und rote Sicherheitsgurte¹



Ziernähte und Sicherheitsgurte in Lime¹



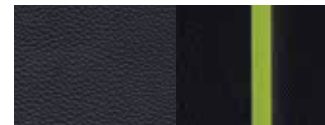
Stoffsitze (Pure und Select)



Stoffsitze (Trend)



Stoff-Leder²-Kombination – Rot (Style)



Stoff-Leder²-Kombination – Lime (Style)



Leder² (Style¹, Premium)

¹ Optional
² Enthält hochwertiges Kunstleder.

Außenfarben



Chalk White Metallic¹



Lake Silver Metallic¹



Dark Knight Metallic¹



Phantom Black Metallic¹



Tangerine Comet Metallic¹



Acid Yellow Metallic¹



Pulse Red Metallic¹



Blue Lagoon Metallic¹



Galaxy Grey Metallic



Ceramic Blue Metallic¹

Dachfarben



Dark Knight¹



Phantom Black¹

Motoren und Getriebe



Die in dieser Broschüre genannten Motoren erfüllen schon jetzt die ab September 2019 vorgeschriebene Abgasnorm Euro 6d-TEMP.

1.0 T-GDI, Benziner

88 kW (120 PS)

Drehmoment (Nm) bei min⁻¹:
172/1.500–4.000



1.6 T-GDI, Benziner

130 kW (177 PS)

Drehmoment (Nm) bei min⁻¹:
265/1.500–4.500



1.6 CRDi, Diesel

85 kW (115 PS)/100 kW (136 PS)

Drehmoment (Nm) bei min⁻¹:
280/1.500–2.750 / 320/2.000–2.250



6-Gang-Schaltgetriebe



7-Gang-Doppelkupplungsgetriebe (DCT)

Abmessungen



1.559 mm
1.800 mm



1.568 mm

1.550 mm (1.565 mm)



2.600 mm
4.165 mm





Trau dich, anders zu sein.

Manchmal prägt die Welt nicht uns, sondern wir sie – das sind die oft besten Momente. Das ist die Essenz von „You drive it. You define it.“ – und die Philosophie des neuen Hyundai KONA. Dieser kompakte SUV kombiniert auf dynamische Art Stil und Leistung und ist mit der besten, hochmodernen Technologie ausgestattet. Da lohnt sich ein genauere Blick.

Erfahre mehr unter [Hyundai.de/KONA](https://www.hyundai.de/KONA)



**Neueste
Motorentechnologie
serienmäßig.**

Die in dieser Broschüre genannten Motoren erfüllen schon jetzt die ab September 2019 vorgeschriebene Abgasnorm Euro 6d-TEMP.

Ihr Hyundai Händler

5

**Jahre
Garantie ohne
Kilometerlimit***

* Ohne Aufpreis und ohne Kilometerlimit: die Hyundai Herstellergarantie mit 5 Jahren Fahrzeuggarantie (3 Jahre für Car Audio inkl. Navigation bzw. Multimedia), 5 Jahren Lackgarantie sowie 5 Jahren Mobilitätsgarantie mit kostenlosem Pannen- und Abschleppdienst (gemäß den jeweiligen Bedingungen im Garantie- und Serviceheft). 5 kostenlose Sicherheits-Checks in den ersten 5 Jahren gemäß Hyundai Sicherheits-Check-Heft. Für Taxis und Mietwagen gelten generell abweichende Regelungen.

Diese Hyundai Herstellergarantie gilt nur, wenn das Fahrzeug ursprünglich von einem autorisierten Hyundai Vertragshändler im Europäischen Wirtschaftsraum oder in der Schweiz an einen Endkunden verkauft wurde. Unter „Endkunde“ ist eine Einzelperson, ein Unternehmen oder eine sonstige juristische Person zu verstehen, die (I) ein Hyundai Neufahrzeug von einem autorisierten Hyundai Vertragshändler nicht zum Zwecke des Weiterverkaufs erwirbt oder die (II) ein Hyundai Fahrzeug erwirbt, das ursprünglich durch eine Einzelperson, ein Unternehmen oder eine sonstige juristische Person von einem autorisierten Hyundai Vertragshändler nicht zum Zwecke des Wiederverkaufs gekauft wurde.

Wichtige Hinweise:

Da es laufend zu Änderungen oder Aktualisierungen in den Bereichen Technik, Ausstattung, Sicherheitssystemen bzw. deren Beschreibung etc. kommt, ist die Aktualität dieses Prospekts nicht gewährleistet. Die aktuellsten Informationen sowie Änderungen zu diesem Modell erfahren Sie auf der HYUNDAI Website unter <https://www.hyundai.de/Modelle/KONA.html> oder bei Ihrem HYUNDAI Vertragspartner.

Die angegebenen Preise sind unverbindliche Preisempfehlungen der Hyundai Motor Deutschland GmbH, zzgl. Überführungskosten. Abbildungen enthalten z.T. aufpreispflichtige Sonderausstattung.

Hyundai Motor Deutschland GmbH
Kaiserleipromenade 5 • 63067 Offenbach

www.hyundai.de

Stand Dezember 2018 HMDADX-10122018/ONL/1218 INNOCEAN

Preise und technische Daten



KONA Ausstattungsvarianten – Übersicht

Der Hyundai KONA ist in fünf unterschiedlichen Ausstattungsvarianten erhältlich. Diese bauen modular aufeinander auf. So hat jede Variante das Ausstattungspaket der darunter liegenden Ausstattungsvariante an Bord – und weitere Features, die zum individuellen Ausstattungspaket des Modells zählen. Die wichtigsten Features aller Ausstattungsvarianten finden Sie in der unten stehenden Tabelle auf einen Blick. Darüber hinaus können Sie Zusatzausstattung wählen, die wir Ihnen auf den nächsten Seiten zeigen. Durch dieses übersichtliche System können Sie sich Ihren Hyundai so zusammenstellen, wie Sie es wünschen – und das in nur wenigen Schritten. Ihr Hyundai Partner unterstützt Sie gerne dabei.

Sämtliche Preisangaben in diesem Prospekt sind unverbindliche Preisempfehlungen ab Auslieferungslager, zzgl. Überführungskosten.

Pure ab 17.730 EUR

- Berganfahrhilfe
- Aktiver Spurhalteassistent
- Aufmerksamkeitsassistent
- LED-Tagfahrlicht
- Lichtsensor
- Außenspiegel, elektrisch einstell- und beheizbar
- Zentralverriegelung mit schlüsselintegrierter Fernbedienung
- Geschwindigkeitsregelanlage mit Limiter
- Bluetooth®-Freisprecheinrichtung
- Anschlüsse für USB, AUX
- Klimaanlage
- Elektrische Fensterheber vorne und hinten
- u. v. m.

Select = Pure + 1.150 EUR

- Autonomer Notbremsassistent (AEB), inkl. Frontkollisionswarner (bis 180 km/h) mit Fußgängererkennung (bis 64 km/h)
- Dachreling
- 16-Zoll-Leichtmetallfelgen für Diesel
- Lenkrad und Schaltknäuf mit Lederbezug*
- u. v. m.

Ausstattung Pure

Trend = Select + 1.950 EUR

- Einparkhilfe, hinten
- Rückfahrkamera
- 16-Zoll-Leichtmetallfelgen (nur 1.0 T-GDI)
- 17-Zoll-Leichtmetallfelgen (nur 1.6 T-GDI)
- 7-Zoll-Farb-Touchscreen
- Digitaler Radioempfang (DAB)
- Android Auto™ und Apple CarPlay™
- Lenkrad beheizbar
- Sitzheizung, vorne
- u. v. m.

Ausstattung Select

Ausstattung Pure

Style = Trend + 1.400 EUR**

- Regensensor
- Nebelscheinwerfer
- Unterfahrschutz, hinten
- Kühlergrill mit Chromumrandung
- Abgedunkelte Scheiben ab B-Säule
- Wärmedämmende Frontscheibe
- 18-Zoll-Leichtmetallfelgen
- Smartphone-Ablage mit kabelloser Ladefunktion (Qi-Standard)
- Klimaautomatik mit automatischer Innenbeschlagregelung
- Stoff/Ledersitze*
- u. v. m.

Ausstattung Trend

Ausstattung Select

Ausstattung Pure

Premium = Style + 2.200 EUR

- Head-up-Display
- Totwinkel-Assistent
- Querverkehrswarner hinten
- Voll-LED-Scheinwerfer
- Innenspiegel, automatisch abblendend
- Fernlichtassistent
- LED-Rückleuchten
- Statisches Abbiegelicht
- Einparkhilfe (vorn)
- Außenspiegel, elektrisch anklappbar
- Smart-Key-System, inkl. Start-/Stopp-Knopf
- Bordcomputer mit 4,2-Zoll-Farbdisplay
- Ledersitze*
- u. v. m.

Ausstattung Style

Ausstattung Trend

Ausstattung Select

Ausstattung Pure

* Echtleder kombiniert mit hochwertigem Kunstleder.

** 1.600 EUR für die Motorisierung 1.0 T-GDI 6 Gänge, 88kW (120 PS), Frontantrieb

Android Auto™ ist ein eingetragenes Warenzeichen von Google Inc.
Apple CarPlay™ ist ein eingetragenes Warenzeichen der Apple Inc.

KONA 5-Türer Preise UPE¹	Pure	Select	Trend	Style	Premium
1.0 T-GDI 6 Gänge, 88 kW (120 PS), Frontantrieb	17.730 EUR	18.880 EUR	20.830 EUR	22.430 EUR	24.630 EUR
1.6 T-GDI DCT (7 Gänge) ² , 130 kW (177 PS), Frontantrieb	-	-	23.830 EUR	25.230 EUR	27.430 EUR
1.6 T-GDI DCT (7 Gänge) ² , 130 kW (177 PS), Allrad	-	-	-	26.930 EUR	29.130 EUR
1.6 CRDi 6 Gänge, 85 kW (115 PS), Frontantrieb	-	21.580 EUR	23.230 EUR	-	-
1.6 CRDi DCT (7 Gänge) ² , 100 kW (136 PS), Frontantrieb	-	-	-	26.530 EUR	28.730 EUR
1.6 CRDi DCT (7 Gänge) ² , 100 kW (136 PS), Allrad	-	-	-	28.230 EUR	30.430 EUR

¹ Unverbindliche Preisempfehlung (inkl. MwSt., zzgl. Überführung).

² 7-Gang-Doppelkupplungsgetriebe.

KONA Zusatzausstattung	Pure	Select	Trend	Style	Premium
17-Zoll-Leichtmetallfelgen	-	-	400 EUR ¹	-	-
Dach-Lackierung ² in Dark Knight ³ oder Phantom Black ⁴	-	-	-	600 EUR	600 EUR
Glas-Schiebedach ⁵	-	-	-	600 EUR	600 EUR
Metallic-Lackierung ⁶	-	590 EUR	590 EUR	590 EUR	590 EUR
Sicherheits-Paket: Autonomer Notbremsassistent (AEB), inkl. Frontkollisionswarner (bis 180 km/h) mit Fußgängererkennung (bis 64 km/h)	500 EUR	■	■	■	■
Voll-LED-Paket: Voll-LED-Scheinwerfer, LED-Rückleuchten, statisches Abbiegelicht, Fernlichtassistent	-	-	900 EUR ⁷	1.100 EUR	■
Navigations-Paket: Navigationssystem, 8-Zoll-Farb-Touchscreen, LIVE Services, Android Auto™, Apple CarPlay™, Hyundai Lifetime MapCare™, Krell-Audiosystem	-	-	850 EUR	850 EUR	850 EUR
Komfort-Paket: Klimaautomatik, Fahrersitz mit elektrisch einstellbarer Lendenwirbelstütze	-	-	500 EUR	■	■
Sicht-Paket: Nebelscheinwerfer, abgedunkelte Scheiben ab B-Säule	-	-	500 EUR	■	■
Assistenz-Paket: Totwinkelassistent (BSD), Querverkehrswarner hinten (RCTA), Außenspiegel elektrisch anklappbar, Einparkhilfe vorne, Head-up-Display	-	-	-	950 EUR	■
Technik-Paket: Smart-Key-System mit Start-/Stopp-Knopf, 4,2-Zoll-Farb-Display, Innenspiegel automatisch abblendend	-	-	-	600 EUR	■
Sitz-Paket Lime^{8,9}: Sitzbezüge in Leder ¹⁰ , farbige Ziernähte in Lime an Lenkrad und Sitzpolsterung, farbige Sicherheitsgurte, farbige Applikationen am Schaltknauf, Start-/Stopp-Knopf und den Lüftungsdüsen, elektrisch verstellbare Sitze für Fahrer und Beifahrer und belüftete Sitze, Türgriffe innen in glänzend schwarz	-	-	-	1.400 EUR	-
Sitz-Paket Rot^{8,11}: Sitzbezüge in Leder ¹⁰ , farbige Ziernähte in Rot an Lenkrad und Sitzpolsterung, farbige Sicherheitsgurte, farbige Applikationen am Schaltknauf, Start-/Stopp-Knopf und den Lüftungsdüsen, elektrisch verstellbare Sitze für Fahrer und Beifahrer und belüftete Sitze, Türgriffe innen in glänzend schwarz	-	-	-	1.400 EUR	-
Sitz-Paket Orange^{8,12}: Sitzbezüge in Leder ¹⁰ , farbige Ziernähte in Orange an Lenkrad und Sitzpolsterung, farbige Applikationen an Schaltknauf, Start-/Stopp-Knopf und Lüftungsdüsen, elektrisch verstellbare Sitze für Fahrer und Beifahrer und belüftete Sitze	-	-	-	1.400 EUR	-
Sitz-Paket: elektrisch verstellbare Sitze für Fahrer und Beifahrer, belüftete Sitze	-	-	-	-	800 EUR

1 Serie für 1.6 T-GDI.

2 Nicht in Verbindung mit Glas-Schiebedach.

3 Nicht in Verbindung mit Außenfarben Dark Knight und Lake Silver.

4 Nicht in Verbindung mit Außenfarbe Phantom Black.

5 Mit Hubfunktion. Nicht in Verbindung mit Dachlackierung Dark Knight oder Phantom Black.

6 Galaxy Grey ohne Aufpreis.

7 Entfall LED-Rückleuchten.

8 Nicht in Verbindung mit Sitz-Paketen in anderer Farbe.

9 Nicht in Verbindung mit Außenfarbe Pulse Red.

10 Echtleder kombiniert mit hochwertigem Kunstleder.

11 Nicht in Verbindung mit Außenfarben Blue Lagoon, Ceramic Blue, Acid Yellow und Tangerine Comet.

12 Nicht in Verbindung mit Außenfarben Blue Lagoon, Ceramic Blue, Acid Yellow und Pulse Red.

KONA Sicherheitsausstattung	Pure	Select	Trend	Style	Premium
Alarmanlage	■	■	■	■	■
Antiblockiersystem (ABS) mit elektronischer Bremskraftverteilung (EBV)	■	■	■	■	■
Berganfahrhilfe (HAC)	■	■	■	■	■
Bremsassistent (BAS)	■	■	■	■	■
Elektronische Stabilitätskontrolle (ESC)	■	■	■	■	■
Elektronische Wegfahrsperre	■	■	■	■	■
Fahrdynamisches Stabilitätsmanagement (VSM)	■	■	■	■	■
Gepäcknetz	-	-	-	■	■
Head-up-Display	-	-	-	<input type="checkbox"/> Assistenz-Paket	■
ISOFIX-Kindersitzbefestigung hinten auf den äußeren Sitzplätzen inkl. Top-Tether-Verankerungspunkten	■	■	■	■	■
Kindersicherung an den hinteren Türen	■	■	■	■	■
Regensensor	-	-	-	■	■
Reifendruck-Kontrollsystem (TPMS)	■	■	■	■	■
Sicherheitslenksäule neigungs- und längsverstellbar	■	■	■	■	■
Start-Stopp-Automatik	■	■	■	■	■
Airbags					
Frontairbags für Fahrer und Beifahrer	■	■	■	■	■
Beifahrerairbag deaktivierbar	■	■	■	■	■
Seitenairbags für Fahrer und Beifahrer	■	■	■	■	■
Vorhangairbags bis in den Fond reichend	■	■	■	■	■
Assistenzsysteme					
Aktiver Spurhalteassistent (LKAS)	■	■	■	■	■
Totwinkel-Assistent (BSD)	-	-	-	<input type="checkbox"/> Assistenz-Paket	■
Querverkehrswarner hinten (RCTA)	-	-	-	<input type="checkbox"/> Assistenz-Paket	■
Autonomer Notbremsassistent (AEB), inkl. Frontkollisionswarner (bis 180 km/h) mit Fußgängererkennung (bis 64 km/h)	<input type="checkbox"/> Sicherheits-Paket	■	■	■	■
Aufmerksamkeitsassistent (DAA)	■	■	■	■	■
Beleuchtung					
Halogen-Projektionsscheinwerfer	■	■	■	■	-
Voll-LED-Scheinwerfer	-	-	<input type="checkbox"/> Voll-LED-Paket	<input type="checkbox"/> Voll-LED-Paket	■
Fernlichtassistent	-	-	<input type="checkbox"/> Voll-LED-Paket	<input type="checkbox"/> Voll-LED-Paket	■
LED-Tagfahrlicht	■	■	■	■	■
Dachspoiler mit 3. Bremsleuchte	■	■	■	■	■

■ Serienausstattung

Zusatzausstattung

- nicht verfügbar

KONA Sicherheitsausstattung	Pure	Select	Trend	Style	Premium
LED-Rückleuchten (Brems- und Fahrlicht)	-	-	-	<input type="checkbox"/> Voll-LED-Paket	■
Lichtsensoren	■	■	■	■	■
Nebelscheinwerfer	-	-	<input type="checkbox"/> Sicht-Paket	■	■
Statisches Abbiegelicht	-	-	<input type="checkbox"/> Voll-LED-Paket	<input type="checkbox"/> Voll-LED-Paket	■
Einparkhilfe					
Einparkhilfe vorne	-	-	-	<input type="checkbox"/> Assistenz-Paket	■
Einparkhilfe hinten	-	-	■	■	■
Rückfahrkamera	-	-	■	■	■
Innenspiegel					
manuell abblendbar	■	■	■	■	-
automatisch abblendend	-	-	-	<input type="checkbox"/> Technik-Paket	■
Kopfstützen					
vorne: höhen- und längsverstellbar	■	■	■	■	■
hinten (3x) höhenverstellbar	■	■	■	■	■
Sicherheitsgurte					
Drei-Punkt-Gurtsystem auf allen Sitzplätzen	■	■	■	■	■
Gurtstraffer und Gurtkraftbegrenzer vorne	■	■	■	■	■
Gurtwarner für alle Sitzplätze	■	■	■	■	■
höhenverstellbare Sicherheitsgurte vorne	■	■	■	■	■

1 Mit Hubfunktion.

2 Bei Wahl einer optionalen Dach-Lackierung sind die Außenspiegel in der Farbe des Daches lackiert.

KONA Außenausstattung	Pure	Select	Trend	Style	Premium
Dach-Lackierung	-	-	-	<input type="checkbox"/>	<input type="checkbox"/>
Dachreling	-	■	■	■	■
Glas-Schiebedach ¹	-	-	-	<input type="checkbox"/>	<input type="checkbox"/>
Heckscheibe, beheizbar mit Abschaltautomatik	■	■	■	■	■
Heckscheiben-Wisch-Waschanlage	■	■	■	■	■
Motorhaubendämmung	■	■	■	■	■
Unterfahrschutz, hinten	-	-	-	■	■
Außenspiegel					
in Wagenfarbe lackiert	■	■	■	■ ²	■ ²
elektrisch einstellbar	■	■	■	■	■
beheizbar	■	■	■	■	■
Blinker integriert	■	■	■	■	■
elektrisch anklappbar	-	-	-	<input type="checkbox"/> Assistenz-Paket	■
Kühlergrill					
in Schwarz	■	■	■	-	-
mit Chromumrandung	-	-	-	■	■
Türgriffe					
in Wagenfarbe lackiert	■	■	■	■	■
Verglasung					
rundum getönt	■	■	■	■	■
dunkel getönt ab B-Säule	-	-	<input type="checkbox"/> Sicht-Paket	■	■
Frontscheibe mit Sonnenschutzkeil	■	■	■	■	■
wärmedämmende Frontscheibe	-	-	<input type="checkbox"/> Sicht-Paket	■	■

■ Serienausstattung

Zusatzausstattung

- nicht verfügbar

KONA Komfort- und Innenausstattung	Pure	Select	Trend	Style	Premium
12-V-Steckdose	■	■	■	■	■
Drive Modes (Neutral/Eco/Sport) ¹	-	-	■	■	■
Gepäckraumabdeckung	■	■	■	■	■
Gepäckraumbeleuchtung	■	■	■	■	■
Geschwindigkeitsregelanlage mit Limiter	■	■	■	■	■
Kosmetikspiegel in den Sonnenblenden	■	■	-	-	-
Kosmetikspiegel in den Sonnenblenden, beleuchtet	-	-	■	■	■
Lederschaltknäuf ²	-	■	■	■	■
Leseleuchten, vorne und hinten	-	-	■	■	■
Mittelarmlehne hinten	-	-	-	■	■
Mittelarmlehne vorne, mit Ablagefach	■	■	■	■	■
Schwarzer Dachhimmel	-	-	-	■	-
Servolenkung	■	■	■	■	■
Türgriffe innen, verchromt	-	-	■	■ ³	■
Türgriffe innen, glänzend schwarz	-	-	-	■ ⁴	-
Ablagen					
Fächer in den Türen	■	■	■	■	■
Fach in der Mittelkonsole des Armaturenbretts	■	■	■	■	■
Ablagefächer an der Rückseite der Vordersitze	-	-	-	■	■
Brillenablagefach	-	-	■	■	■
Smartphone-Ablage mit kabelloser Ladefunktion (Qi-Standard)	-	-	-	■	■
Getränkehalter, vorne	■	■	■	■	■
Getränkehalter, hinten	-	-	-	■	■
Audiosystem					
Bluetooth®-Freisprecheinrichtung	■	■	■	■	■
RDS-Radio	■	■	■	■	■
Anschlüsse für USB, AUX	■	■	■	■	■
Display, 7-Zoll-Farb-Touchscreen	-	-	■	■	■
Display, 8-Zoll-Farb-Touchscreen	-	-	<input type="checkbox"/> Navigations-Paket	<input type="checkbox"/> Navigations-Paket	<input type="checkbox"/> Navigations-Paket
6 Lautsprecher, inkl. 2 Hochtönern vorne	■	■	■	■	■
Krell Soundsystem mit 8 Lautsprechern, inkl. Subwoofer und Verstärker	-	-	<input type="checkbox"/> Navigations-Paket	<input type="checkbox"/> Navigations-Paket	<input type="checkbox"/> Navigations-Paket

1 Nur für Motoren mit DCT-Getriebe.

2 Echtleder kombiniert mit hochwertigem Kunstleder.

3 Nicht in Verbindung mit Sitz-Paket Rot und Sitz-Paket Lime.

4 Nur in Verbindung mit Sitz-Paket Rot und Sitz-Paket Lime.

5 Apple CarPlay™ ist ein eingetragenes Warenzeichen der Apple Inc.

6 Android Auto™ ist ein eingetragenes Warenzeichen von Google Inc.

7 Bestandteil Sitz-Paket Orange.

KONA Komfort- und Innenausstattung	Pure	Select	Trend	Style	Premium
Digitaler Radioempfang (DAB)	-	-	■	■	■
Radio-Navigationssystem	-	-	□ Navigations-Paket	□ Navigations-Paket	□ Navigations-Paket
Apple CarPlay™ ⁵ und Android Auto™ ⁶	-	-	■	■	■
Hyundai Lifetime MapCare™	-	-	□ Navigations-Paket	□ Navigations-Paket	□ Navigations-Paket
LIVE Services	-	-	□ Navigations-Paket	□ Navigations-Paket	□ Navigations-Paket
Bordcomputer					
3,5-Zoll-Monochrom-Display	■	■	■	■	-
4,2-Zoll-Farbdisplay	-	-	-	□ Technik-Paket	■
Fahrzeuglüftung					
Klimaanlage	■	■	■	-	-
Klimaautomatik	-	-	□ Komfort-Paket	■	■
Automatische Innenbeschlagregelung	-	-	□ Komfort-Paket	■	■
Fensterheber					
elektrisch, vorne	■	■	■	■	■
elektrisch, hinten	■	■	■	■	■
Abwärtsautomatik auf Fahrerseite	■	■	-	-	-
Abwärts-/Aufwärtsautomatik auf Fahrerseite	-	-	■	■	■
Farbige Applikationen					
an den Lüftungsdüsen in Schwarz/Grau	■	■	■	-	■
an den Lüftungsdüsen in Lime oder Rot	-	-	-	■	-
an Lenkrad und Zündschloss/Start-Stopp-Knopf in Lime oder Rot	-	-	-	■	-
an den Lüftungsdüsen in Orange	-	-	-	□ ⁷	-
an Lenkrad und Zündschloss/Start-Stopp-Knopf in Orange	-	-	-	□ ⁷	-
Lenkrad					
mit Multifunktion	■	■	■	■	■
in Leder ²	-	■	■	■	■
beheizbar	-	-	■	■	■
Zentralverriegelung					
mit schlüsselintegrierter Funkfernbedienung	■	■	■	■	■
Smart-Key-System mit Start-/Stopp-Knopf	-	-	-	□ Technik-Paket	■

■ Serienausstattung

□ Zusatzausstattung

- nicht verfügbar

KONA Sitze	Pure	Select	Trend	Style	Premium
Fahrersitz					
höhenverstellbar	■	■	■	■	■
elektrisch einstellbar	-	-	-	<input type="checkbox"/> Sitz-Paket Lime, Rot, Orange	<input type="checkbox"/> Sitz-Paket
mit elektrisch einstellbarer Lendenwirbelstütze	-	-	<input type="checkbox"/> Komfort-Paket	■	■
Beifahrersitz höhenverstellbar	-	-	-	<input type="checkbox"/> Sitz-Paket Lime, Rot, Orange	<input type="checkbox"/> Sitz-Paket
Beifahrersitz elektrisch einstellbar	-	-	-	<input type="checkbox"/> Sitz-Paket Lime, Rot, Orange	<input type="checkbox"/> Sitz-Paket
Sitzheizung, vorne	-	-	■	■	■
Belüftete Sitze, vorne	-	-	-	<input type="checkbox"/> Sitz-Paket Lime, Rot, Orange	<input type="checkbox"/> Sitz-Paket
Rücksitzlehne, 60:40 geteilt umklappbar	■	■	■	■	■
Sitzpolsterung in Stoff	■	■	■	-	-
Sitzpolsterung in Stoff-Leder ¹ -Kombination (Rot/Lime)	-	-	-	■	-
Sitzpolsterung in Leder ¹ (Rot/Lime/Orange)	-	-	-	<input type="checkbox"/> Sitz-Paket Lime, Rot, Orange	-
Sitzpolsterung in Leder ¹	-	-	-	-	■

KONA Felgen und Reifen	Pure	Select	Trend	Style	Premium
Reifen-Reparatur-Kit	■	■	■	■	■
6,5 J x 16-Zoll-Stahlfelge mit Radzierblende und 205/60 R 16-Bereifung	■	■	-	-	-
6,5 J x 16-Zoll-Leichtmetallfelgen mit 205/60 R 16-Bereifung	-	■ ²	■ ³	-	-
7,0 J x 17-Zoll-Leichtmetallfelgen mit 215/55 R 17-Bereifung	-	-	<input type="checkbox"/> ⁴	-	-
7,5 J x 18-Zoll-Leichtmetallfelgen mit 235/45 R 18-Bereifung	-	-	-	■	■

1 Echtleder kombiniert mit hochwertigem Kunstleder.

2 Nur Diesel.

3 Nicht für 1.6 T-GDI.

4 Serie für 1.6 T-GDI.

5 7-Gang-Doppelkupplungsgetriebe.

6 Der Kraftstoffverbrauch wird in der Praxis je nach Fahrweise, technischem Zustand des Fahrzeugs, nicht serienmäßigen An- und Aufbauten, nach Fahrbahnbeschaffenheit und klimatischen Bedingungen von den nach der EG-Prüfnorm ermittelten Werten abweichen, in der Fassung VO (EG) Nr. 136/2014. Die angegebenen Verbrauchs- und CO₂-Emissionswerte wurden nach dem vorgeschriebenen WLTP-Messverfahren ermittelt und in NEFZ-Werte umgerechnet.

Technische Daten KONA Benziner

KONA	1.0 T-GDI 6 Gänge 88 kW (120 PS)	1.6 T-GDI DCT (7 Gänge) ⁵ 130 kW (177 PS)	1.6 T-GDI DCT (7 Gänge) ⁵ 130 kW (177 PS) Allrad
Sitzplätze	5	5	5
Türen	5	5	5
Motor/Kraftübertragung			
Getriebe	6-Gang-Schaltgetriebe	7-Gang-Doppelkupplungsgetriebe	7-Gang-Doppelkupplungsgetriebe
Motoranordnung	vorn quer, Frontantrieb	vorn quer, Frontantrieb	vorn quer, Allradantrieb
Zylinderanzahl (Ventile)	3 (12)	4 (16)	4 (16)
Hubraum (cm ³)	998	1.591	1.591
Bohrung x Hub (mm)	71 x 84	77 x 85,44	77 x 85,44
Leistung kW (PS) bei min ⁻¹	88 (120) / 6.000	130 (177) / 5.500	130 (177) / 5.500
Drehmoment (Nm) bei min ⁻¹	172 / 1.500–4.000	265 / 1.500–4.500	265 / 1.500–4.500
Katalysator	Geregelter 3-Wege-Katalysator mit beheizter Lambdasonde		
Partikelfilter	■	■	■
SchadstoffEinstufung	Euro 6d-TEMP	Euro 6d-TEMP	Euro 6d-TEMP
Fahrleistungen			
Höchstgeschwindigkeit (km/h)	181	210	205
Beschleunigung 0–100 km/h (Sek.)	12,0	7,7	7,9

Kraftstoffverbrauch (in l/100 km nach VO (EG) Nr. 715/2007) ⁶	1.0 T-GDI 6 Gänge 88 kW (120 PS)	1.6 T-GDI DCT (7 Gänge) ⁵ 130 kW (177 PS)	1.6 T-GDI DCT (7 Gänge) ⁵ 130 kW (177 PS) Allrad
Kraftstoffart	Benzin	Benzin	Benzin
innerorts	6,7	6,9	8,4
außerorts	5,0	5,9	6,2
kombiniert	5,7	6,3	7,1
CO ₂ -Emission (g/km)	129	144	160
CO ₂ -Effizienzklasse	C	C	D
Tankinhalt ca. (l)	50	50	50

■ Serienausstattung

□ Zusatzausstattung

- nicht verfügbar

Technische Daten KONA Benziner

KONA	1.0 T-GDI 6 Gänge 88 kW (120 PS)	1.6 T-GDI DCT (7 Gänge) ¹ 130 kW (177 PS)	1.6 T-GDI DCT (7 Gänge) ¹ 130 kW (177 PS) Allrad
Abmessungen			
Länge/Breite/Höhe (mm)	4.165/1.800/1.550 (1.565) ²	4.165/1.800/1.550 (1.565) ²	4.165/1.800/1.550 (1.565) ²
Radstand (mm)	2.600	2.600	2.600
Spurweite vorn/hinten (mm) 16"/17"/18"	1.575–1.563–1.559/1.584–1.572–1.568	1.575–1.563–1.559/1.584–1.572–1.568	1.575–1.563–1.559/1.584–1.572–1.568
Bodenfreiheit (mm)	170	170	170
Kofferraumvolumen (l, VDA-Norm 211) bei aufgestellter Rücksitzbank und -lehne bis Oberkante Rücksitzlehne	361	361	361
Kofferraumvolumen (l, VDA-Norm 214) bei umgeklappter Rücksitzbank und -lehne bis Unterkante Dach	1.143	1.143	1.143
Gewichte			
Leergewicht ³ (kg)	1.298–1.420	1.387–1.482	1.467–1.574
Zulässiges Gesamtgewicht (kg)	1.775	1.835	1.910
Anhängelast (kg) ungebremst	600	600	600
Anhängelast (kg) gebremst bis 12 %	1.200	1.250	1.250
Stützlast (kg)	80		
Dachlast (kg)	80		
Wartungsintervall	15.000 km oder jährlich		
Versicherungseinstufung⁴			
Typ-Schlüssel-Nr.	AHY	AIW	AHZ
Haftpflicht	18	17	17
Teilkasko	20	22	22
Vollkasko	21	22	22

¹ 7-Gang-Doppelkupplungsgetriebe.

² Höhe inkl. Dachreling.

³ Nach EG-Betriebsurlaubnis mit vollem Tank inklusive 75 kg Fahrergewicht, ausstattungsabhängig.

⁴ Stand August 2018.

⁵ Der Kraftstoffverbrauch wird in der Praxis je nach Fahrweise, technischem Zustand des Fahrzeugs, nicht serienmäßigen An- und Aufbauten, nach Fahrbahnbeschaffenheit und klimatischen Bedingungen von den nach der EG-Prüfnorm ermittelten Werten abweichen, in der Fassung VO (EG) Nr. 136/2014. Die angegebenen Verbrauchs- und CO₂-Emissionswerte wurden nach dem vorgeschriebenen WLTP-Messverfahren ermittelt und in NEFZ-Werte umgerechnet.

Technische Daten KONA Diesel

KONA	1.6 CRDi 6 Gänge 85 kW (115 PS)	1.6 CRDi DCT (7 Gänge) ¹ 100 kW (136 PS)	1.6 CRDi DCT (7 Gänge) ¹ 100 kW (136 PS) Allrad
Sitzplätze	5	5	5
Türen	5	5	5
Motor/Kraftübertragung			
Getriebe	6-Gang-Schaltgetriebe	7-Gang-Doppelkupplungsgetriebe	7-Gang-Doppelkupplungsgetriebe
Motoranordnung	vorn quer, Frontantrieb	vorn quer, Frontantrieb	vorn quer, Allradantrieb
Zylinderanzahl (Ventile)	4 (16)	4 (16)	4 (16)
Hubraum (cm ³)	1.598	1.598	1.598
Bohrung x Hub (mm)	77 x 85,8	77 x 85,8	77 x 85,8
Leistung kW (PS) bei min ⁻¹	85 (115) / 4.000	100 (136) / 4.000	100 (136) / 4.000
Drehmoment (Nm) bei min ⁻¹	280 / 1.500–2.750	320 / 2.000–2.250	320 / 2.000–2.250
Katalysator	NOx-Speicherkatalysator mit Abgasführung, SCR-Katalysator		
Partikelfilter	■	■	■
SchadstoffEinstufung	Euro 6d-TEMP	Euro 6d-TEMP	Euro 6d-TEMP
Fahrleistungen			
Höchstgeschwindigkeit (km/h)	183	191	186
Beschleunigung 0–100 km/h (Sek.)	10,7	10,2	11,2

Kraftstoffverbrauch (in l/100 km nach VO (EG) Nr. 715/2007) ⁵	1.6 CRDi 6 Gänge 85 kW (115 PS)	1.6 CRDi DCT (7 Gänge) ¹ 100 kW (136 PS)	1.6 CRDi DCT (7 Gänge) ¹ 100 kW (136 PS) Allrad
Kraftstoffart	Diesel	Diesel	Diesel
innerorts	5,0	4,8	5,3
außerorts	3,9	4,3	4,8
kombiniert	4,3	4,5	4,9
CO ₂ -Emission (g/km)	113	115	127
CO ₂ -Effizienzklasse	A	A	B
Tankinhalt ca. (l)	50	50	50

■ Serienausstattung

□ Zusatzausstattung

- nicht verfügbar

Technische Daten KONA Diesel

KONA	1.6 CRDi 6 Gänge 85 kW (115 PS)	1.6 CRDi DCT (7 Gänge) ¹ 100 kW (136 PS)	1.6 CRDi DCT (7 Gänge) ¹ 100 kW (136 PS) Allrad
Abmessungen			
Länge/Breite/Höhe (mm)	4.165/1.800/1.550 (1.565) ²	4.165/1.800/1.550 (1.565) ²	4.165/1.800/1.550 (1.565) ²
Radstand (mm)	2.600	2.600	2.600
Spurweite vorn/hinten (mm) 16"/17"/18"	1.575-1.563-1.559/1.584-1.572-1.568	1.575-1.563-1.559/1.584-1.572-1.568	1.575-1.563-1.559/1.584-1.572-1.568
Bodenfreiheit (mm)	170	170	170
Kofferraumvolumen (l, VDA-Norm 211) bei aufgestellter Rücksitzbank und -lehne bis Oberkante Rücksitzlehne	361	361	361
Kofferraumvolumen (l, VDA-Norm 214) bei umgeklappter Rücksitzbank und -lehne bis Unterkante Dach	1.143	1.143	1.143
Gewichte			
Leergewicht ³ (kg)	1.393-1.510	1.417-1.535	1.497-1.611
Zulässiges Gesamtgewicht (kg)	1.850	1.880	1.950
Anhängelast (kg) ungebremst	600	600	600
Anhängelast (kg) gebremst bis 12 %	1.200	1.250	1.250
Stützlast (kg)	80		
Dachlast (kg)	80		
Versicherungseinstufung⁴			
Typ-Schlüssel-Nr.	AIL	AIM	AIN
Vollkasko	22	22	22
Teilkasko	22	22	22
Haftpflicht	17	17	17

1 7-Gang-Doppelkupplungsgetriebe.

2 Höhe inkl. Dachreling.

3 Nach EG-Betriebserlaubnis mit vollem Tank inklusive 75 kg Fahrergewicht, ausstattungsabhängig.

4 Stand August 2018.

Abmessungen



1.559–1.575 mm
1.800 mm



1.568–1.584 mm

1.550 mm (1.565 mm)³



2.600 mm
4.165 mm



**Neueste
Motorentechnologie
serienmäßig.**

Die in dieser Broschüre genannten Motoren erfüllen schon jetzt die ab September 2019 vorgeschriebene Abgasnorm Euro 6d-TEMP.

Ihr Hyundai Händler

5 Jahre
Garantie ohne
Kilometerlimit*

* Ohne Aufpreis und ohne Kilometerlimit: die Hyundai Herstellergarantie mit 5 Jahren Fahrzeuggarantie (3 Jahre für Car Audio inkl. Navigation bzw. Multimedia), 5 Jahren Lackgarantie sowie 5 Jahren Mobilitätsgarantie mit kostenlosem Pannen- und Abschleppdienst (gemäß den jeweiligen Bedingungen im Garantie- und Serviceheft). 5 kostenlose Sicherheits-Checks in den ersten 5 Jahren gemäß Hyundai Sicherheits-Check-Heft. Für Taxis und Mietwagen gelten generell abweichende Regelungen.

Diese Hyundai Herstellergarantie gilt nur, wenn das Fahrzeug ursprünglich von einem autorisierten Hyundai Vertragshändler im Europäischen Wirtschaftsraum oder in der Schweiz an einen Endkunden verkauft wurde. Unter „Endkunde“ ist eine Einzelperson, ein Unternehmen oder eine sonstige juristische Person zu verstehen, die (I) ein Hyundai Neufahrzeug von einem autorisierten Hyundai Vertragshändler nicht zum Zwecke des Weiterverkaufs erwirbt oder die (II) ein Hyundai Fahrzeug erwirbt, das ursprünglich durch eine Einzelperson, ein Unternehmen oder eine sonstige juristische Person von einem autorisierten Hyundai Vertragshändler nicht zum Zwecke des Wiederverkaufs gekauft wurde.

Wichtige Hinweise:

Da es laufend zu Änderungen oder Aktualisierungen in den Bereichen Technik, Ausstattung, Sicherheitssystemen bzw. deren Beschreibung etc. kommt, ist die Aktualität dieses Prospekts nicht gewährleistet. Die aktuellsten Informationen sowie Änderungen zu diesem Modell erfahren Sie auf der HYUNDAI Website unter <https://www.hyundai.de/Modelle/KONA.html> oder bei Ihrem HYUNDAI Vertragspartner.

Die angegebenen Preise sind unverbindliche Preisempfehlungen der Hyundai Motor Deutschland GmbH, zzgl. Überführungskosten. Abbildungen enthalten z.T. aufpreispflichtige Sonderausstattung.

Hyundai Motor Deutschland GmbH
Kaiserleipromenade 5
63067 Offenbach
www.hyundai.de