

Der neue Hyundai
Santa Fe



Souverän durch alle Lebenslagen.

Unsere Welt befindet sich im ständigen Wandel. Genauso wie die Anforderungen an ein Fahrzeug, das uns in allen Lebenslagen zuverlässig zur Seite steht. Der neue Hyundai Santa Fe verkörpert diese Philosophie mit seinem vielseitigen Gesamtpaket. Neben einem flexiblen, großzügigen Raumangebot ist der neue Hyundai Santa Fe mit drei verschiedenen, leistungsstarken Motorisierungen erhältlich. Dazu kommen innovative Sicherheits- und Assistenzsysteme sowie der adaptive Allradantrieb mit HTRAC Technologie. Damit ist der neue Hyundai Santa Fe auf der Straße sowohl offroad bestens gerüstet und lässt je nach Situation einen dynamischen oder effizienten Fahrstil zu. Das alles gibt es natürlich mit dem umfassenden Hyundai Garantieverprechen.





Ausdrucksstarkes Design.



Kühlergrill im Wabendesign mit LED-Tagfahrlicht, Voll-LED-Scheinwerfern¹ und LED-Nebelscheinwerfern¹.



Panorama-Glas-Schiebedach¹.

¹ Optional.



Dynamisch geformter Seitenschweller.



LED-Rückleuchten!





Raum für alles, was wichtig ist.

Das großzügige Raumerlebnis im neuen Hyundai Santa Fe wird Sie sofort überzeugen. Egal, ob auf dem Fahrersitz oder im Fond: Durch die erhöhte Sitzposition mit viel Beinfreiheit genießen Sie auf allen Plätzen jede Menge Komfort. Das selbstbewusste Innenraumdesign und die sorgfältig verarbeiteten hochwertigen Materialien sorgen für Wohlfühlatmosphäre und unterstreichen den Premiumcharakter des neuen Hyundai Santa Fe.







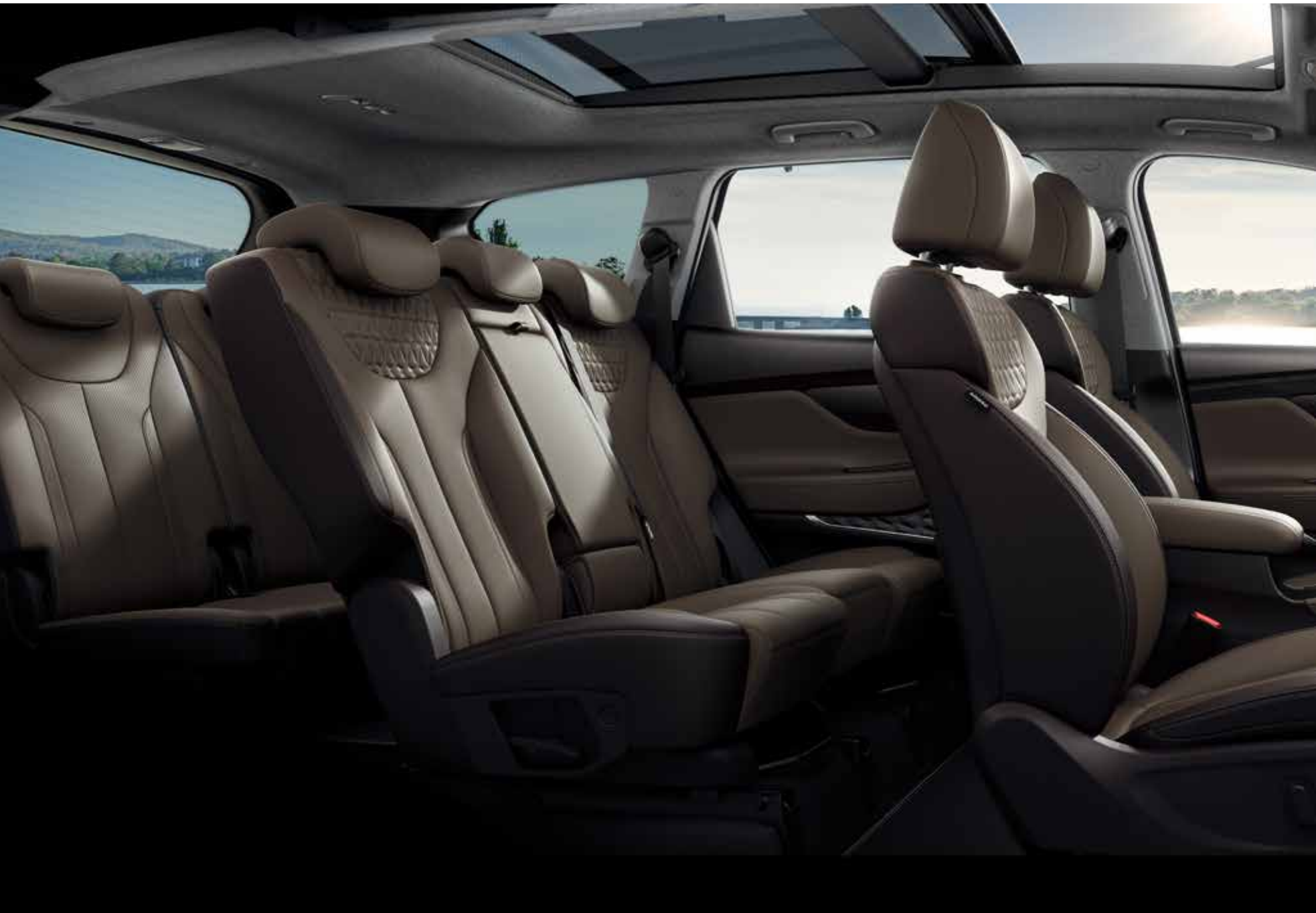
Santa Fe SEVEN.

Standardmäßig sind bei allen SEVEN-Modellen der Totwinkelwarner, der innovative Insassenalarm und der Ausstiegsassistent enthalten. Für den entsprechenden Komfort ist ebenfalls gesorgt. Mit dem intuitiven System für das Umlegen der dritten Sitzreihe und der Einstiegshilfe ist der Zugang unkompliziert und bequem möglich. Die manuelle Klimaanlage für die dritte Sitzreihe rundet das Fahrerlebnis ab.



Zweite und dritte Sitzreihe.









Sitzvariationen.



Die zweite Sitzreihe lässt sich ganz einfach per Knopfdruck umlegen, um leicht Zugang zur dritten Sitzreihe zu bekommen.



Einstiegshilfe: Der seitlich angebrachte Griff erleichtert den Passagieren der hinteren Sitzplätze den Einstieg.

Einmaliges Fahrerlebnis.

Mit den vielfältigen Features im neuen Hyundai Santa Fe haben Sie Immer die volle Kontrolle – und den kompletten Überblick. Das Lenksystem sorgt bei geringeren Geschwindigkeiten für mehr Präzision und ein verbessertes Lenkverhalten, während Sie dank des Head-up Displays¹ den Blick immer auf der Straße haben. Die 8-Stufen-Automatik¹ sorgt dabei zuverlässig für Effizienz und ein besseres Ansprechverhalten des Motors.





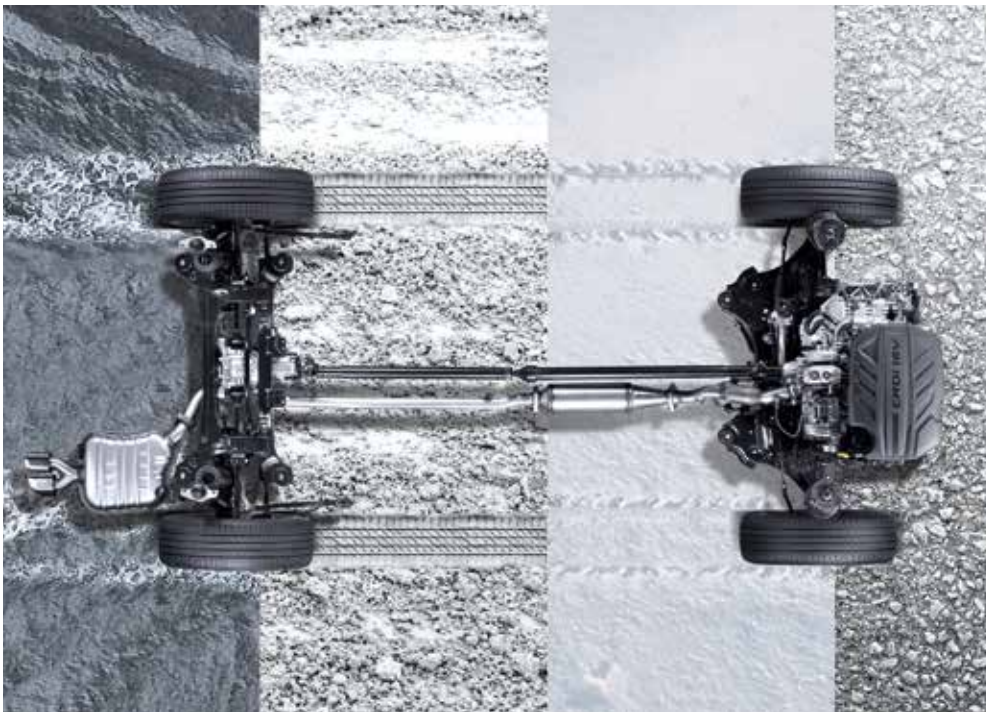




Adaptiver Allradantrieb.

Für optimale Traktion auf jedem Untergrund sorgt der elektronisch geregelte adaptive Allradantrieb, der bei Hyundai zum ersten Mal in einem SUV zum Einsatz kommt. Auf der Straße kann je nach Modus der Schwerpunkt auf sportliches Handling oder effizientes Fahren gelegt werden. Im SMART-Modus kann das Fahrzeug sogar selbstständig die Kraft auf die verschiedenen Räder verteilen – je nach Fahrsituation.

HTRAC



Das HTRAC Allradsystem¹ sorgt durch variable Bremskraftverteilung zwischen den einzelnen Rädern rechts und links sowie dynamische Antriebskraftverteilung vorn und hinten für Stabilität bei Kurvenfahrten und auf anspruchsvollen Untergründen.



Farbe des optionalen Instrumentenclusters, passt sich dem gewählten Fahrmodus an (COMFORT, ECO, SPORT oder SMART). Der Modus ECO sorgt für erhöhte Effizienz, während der SPORT-Modus die Antriebskraft optimal für einen dynamischen Fahrstil auf die Vorder- und Hinterachse verteilt. Der SMART-Modus passt den optimalen Modus der jeweiligen Fahrsituation automatisch an.





OF HY 601



Navigationssystem mit 8-Zoll-Display.¹



Kabelloses Laden nach Qi-Standard.¹



KRELL-Premium-Lautsprechersystem.¹

Umfassendes Infotainment.

Innovative Konnektivität und modernes Infotainment bietet der neue Hyundai Santa Fe durch Features wie das kabellose Laden für Smartphones¹, den 8 Zoll großen Touchscreen inklusive Navigationssystem¹ mit Apple CarPlay^{TM2}, Android Auto^{TM2} und LIVE Services sowie das Premium-Soundsystem von KRELL¹.

¹ Optional.

² Apple CarPlayTM ist ein eingetragenes Warenzeichen der Apple Inc. Android AutoTM ist ein eingetragenes Warenzeichen der Google Inc.







Umfangreiche Sicherheitsfeatures.

Eine Vielzahl intelligenter Assistenten sorgt im neuen Hyundai Santa Fe für mehr Sicherheit beim Fahren. Sogar auch dann, wenn Sie das Fahrzeug verlassen wollen: Der Ausstiegsassistent erkennt Fahrzeuge, die sich von hinten nähern, und verhindert kurzzeitig das Deaktivieren der elektrischen Kindersicherung des neuen Hyundai Santa Fe, wenn beim Aussteigen Gefahr droht. Der Insassenalarm wird hingegen ausgelöst, wenn das Sensorsystem noch Passagiere oder Tiere auf den hinteren Plätzen erkennt, nachdem der Fahrer ausgestiegen ist und die Fahrzeurtüren verriegelt.



Der Insassenalarm wird ausgelöst, wenn durch das Sensorsystem unbemerkt Passagiere oder Tiere auf den hinteren Sitzplätzen beim Verlassen des Fahrzeugs registriert werden.



Der Ausstiegsassistent registriert beim Ausstieg von hinten herannahende Fahrzeuge und verhindert kurzzeitig das Deaktivieren der Kindersicherung, wenn beim Aussteigen Gefahr droht.

Hyundai SmartSense

Hyundai SmartSense, unsere innovativen Fahrerassistenz-Systeme im neuen Santa Fe mit neuester aktiver Sicherheitstechnologie und aktuellsten Fahrerassistenz-Funktionen, wurden speziell entwickelt, um Ihnen noch mehr Sicherheit und Gelassenheit zu geben. Es unterstützt Sie, um Kollisionen zu vermeiden, hält Sie in der Spur, erkennt Fahrzeuge im toten Winkel und warnt Sie während der Fahrt vor möglichen Gefahren. Die Hyundai Assistenzsysteme unterstützen Sie während der Fahrt, überlassen Ihnen aber jederzeit die volle Kontrolle über das Fahrzeug.



Aktiver Spurhalteassistent (LKAS)

Eine Frontkamera erfasst Fahrbahnmarkierungen und -begrenzungen, um das unkontrollierte Verlassen der Fahrspur zu verhindern. Zunächst wird ein visueller und akustischer Alarm aktiviert, bevor das Fahrzeug automatisch das Lenkrad bewegt, um das Verlassen der Spur oder der Straße zu verhindern.

1 Optional.
2 Nur für Automatik.



Adaptive Geschwindigkeitsregelanlage mit Abstandsregelung und Stopp-Funktion (ASCC)²

Dieses System behält die vom Fahrer eingestellte Geschwindigkeit bei, hält aber automatisch Abstand zu vorausfahrenden Fahrzeugen, ohne dass der Fahrer das Gas- oder Bremspedal nutzen muss.



Frontkollisionwarner (FCWS)

Eine Frontkamera und eine Radareinheit in der Front warnen den Fahrer vor Kollisionen mit bestimmten Objekten und anderen Fahrzeugen. Stellt der Notbremsassistent fest, dass eine Gefährdung durch andere Fahrzeuge (8–180 km/h) oder für Fußgänger (bis 64 km/h) besteht, löst er zunächst eine optische und akustische Warnung aus und leitet im Notfall eine Teil- oder Vollbremsung ein, sofern Sie die Bremse nicht bereits selbst betätigt haben.

Aktiver Totwinkelassistent^{1,2}

Der Totwinkelassistent misst den Abstand zu Fahrzeugen im toten Winkel und löst gegebenenfalls ein Warnlicht im Seitenspiegel aus. Wird der Blinker dennoch gesetzt, erfolgt zusätzlich eine akustische Warnung. Sollte beim Spurwechsel Gefahr einer Kollision durch Objekte/Fahrzeuge im toten Winkel drohen, werden einzelne Räder abgebremst, um das Fahrzeug wieder in die Spur zurückzuholen.



Querverkehrswarner hinten (RCTA)^{1,2}

Die beiden Radarsensoren des Systems warnen Sie beim Ausparken vor seitlich auftauchenden Fahrzeugen und Fußgängern. Im Notfall betätigt der neue Hyundai Santa Fe automatisch die Bremse¹ um eine Kollision zu verhindern oder abzumildern.

Aufmerksamkeitsassistent

Diese Serienausstattung hebt Sicherheit und Komfort durch kontinuierliche Überwachung und Analyse des Fahrverhaltens auf ein völlig neues Niveau. Wenn ein Muster von Müdigkeit oder Ablenkung identifiziert wird, warnt der Aufmerksamkeitsassistent mit einem akustischen Alarm sowie mit einer Nachricht im Instrumentencluster und schlägt dem Fahrer eine Pause vor.



Rückfahrkamera mit Around-View-Monitor¹

Die Rückfahrkamera zeigt auf dem 8-Zoll-Display den Bereich hinter dem Fahrzeug, während der Around-View-Monitor für einen komfortablen Rundumblick um das gesamte Fahrzeug sorgt. Dieses Feature bietet sogar dynamische Führungslinien für das Ankoppeln von Anhängern oder die Einfahrt in die Waschstraße.



Fernlichtassistent (HBA)¹

Der Fernlichtassistent entdeckt entgegenkommende sowie vorausfahrende Fahrzeuge und schaltet automatisch von Fernlicht auf Abblendlicht.

Highlights.

Zusammen mit seinem sportlich-bulligen Design, den umfangreichen Komfort-Features und modernen Infotainment-Systemen wird der neue Hyundai Santa Fe den Anforderungen an einen modernen SUV sicherlich mehr als gerecht. Und durch das umfangreiche Raumangebot und die vielfältigen Sicherheits-Features steht dem Familienausflug nichts im Wege!



Kühlergrill im Wabendesign.



LED-Tagfahrlicht.¹



Voll-LED-Scheinwerfer.¹



LED-Rückleuchten.¹



Außenspiegel in Wagenfarbe mit integriertem LED-Blinker.



Abgedunkelte Scheiben ab B-Säule.¹



Elektrische Fensterheber mit Einklemmschutz.



Panorama-Glas-Schiebedach.¹



Elektrische Heckklappe mit zwei Öffnungsgeschwindigkeiten.¹



Sitze mit Memoryfunktion.¹



8-Zoll-Navigationssystem.¹



Kabelloses Laden des Smartphones nach Qi-Standard.¹



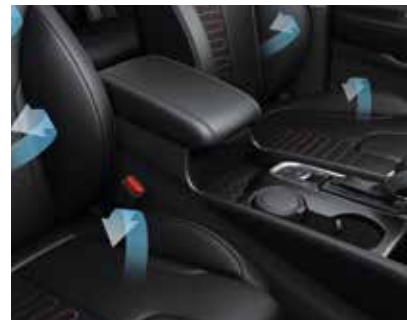
17-Zoll-Leichtmetallfelge.¹



Vom Fahrersitz aus verstellbarer Beifahrersitz.¹



Elektrisch einstellbarer Fahrersitz und Beifahrersitz.¹



Fahrer- und Beifahrersitz mit Sitzheizung und -belüftung.¹



18-Zoll-Leichtmetallfelge.¹



Elektrische Parkbremse.¹



Beheizte Rücksitze.¹



Head-Up-Display.¹

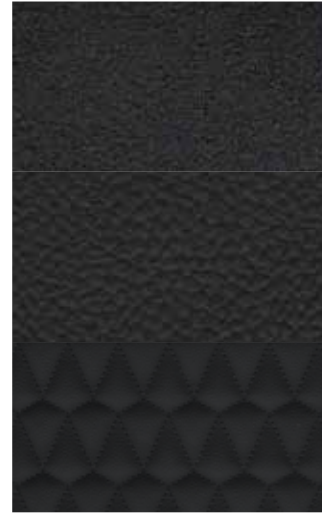


19-Zoll-Leichtmetallfelge.¹

Polster und Sitze.

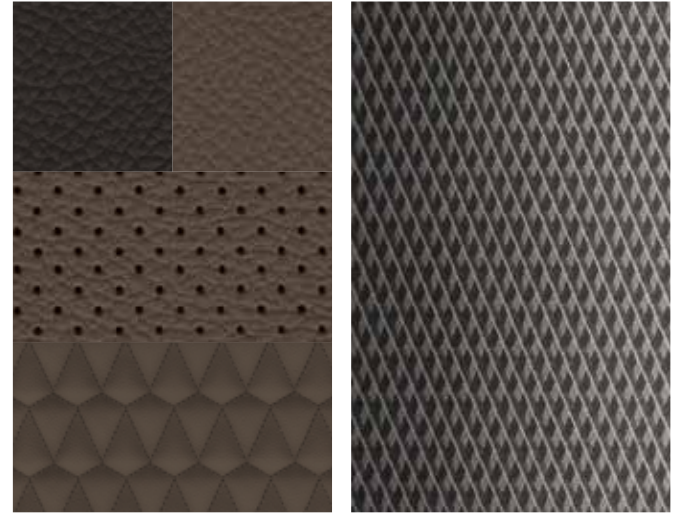


Innenraum in Schwarz.



Innenraum in Grau.





Innenraum in Beige.

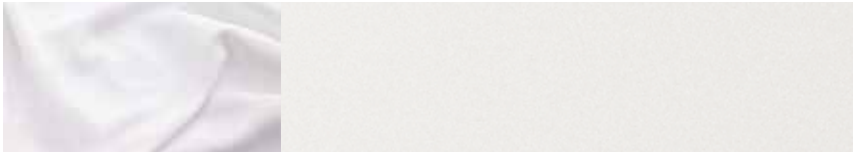
Motoren und Getriebe.

Der neue Hyundai Santa Fe ist mit einer 6-Gang-Handschtaltung oder für maximale Effizienz mit einem zuverlässigen 6- oder 8-Stufen-Automatikgetriebe ausgestattet.



8-Stufen-Automatikgetriebe.¹

Außenfarben.



White Cream.¹



Earthy Bronze.¹



Typhoon Silver.¹



Magma Red.¹



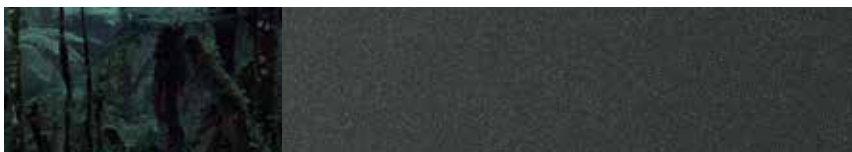
Wild Explorer.¹



Horizon Red.



Magnetic Force.¹



Rain Forest.¹



Phantom Black.¹



Stormy Sea.¹

¹ Optional.



Die in dieser Broschüre genannten Motoren erfüllen schon jetzt die ab September 2019 vorgeschriebene Abgasnorm Euro 6d-TEMP.

Ihr Hyundai Händler



* Ohne Aufpreis und ohne Kilometerlimit: die Hyundai Herstellergarantie mit 5 Jahren Fahrzeuggarantie (3 Jahre für Car Audio inkl. Navigation bzw. Multimedia), 5 Jahren Lackgarantie sowie 5 Jahren Mobilitätsgarantie mit kostenlosem Pannen- und Abschleppdienst (gemäß den jeweiligen Bedingungen im Garantie- und Serviceheft). 5 kostenlose Sicherheits-Checks in den ersten 5 Jahren gemäß Hyundai Sicherheits-Check-Heft. Für Taxis und Mietwagen gelten generell abweichende Regelungen.

Diese Hyundai Herstellergarantie gilt nur, wenn das Fahrzeug ursprünglich von einem autorisierten Hyundai Vertragshändler im Europäischen Wirtschaftsraum oder in der Schweiz an einen Endkunden verkauft wurde. Unter „Endkunde“ ist eine Einzelperson, ein Unternehmen oder eine sonstige juristische Person zu verstehen, die (I) ein Hyundai Neufahrzeug von einem autorisierten Hyundai Vertragshändler nicht zum Zwecke des Weiterverkaufs erwirbt oder die (II) ein Hyundai Fahrzeug erwirbt, das ursprünglich durch eine Einzelperson, ein Unternehmen oder eine sonstige juristische Person von einem autorisierten Hyundai Vertragshändler nicht zum Zwecke des Wiederverkaufs gekauft wurde.

Wichtige Hinweise:

Da es laufend zu Änderungen oder Aktualisierungen in den Bereichen Technik, Ausstattung, Sicherheitssystemen bzw. deren Beschreibung etc. kommt, ist die Aktualität dieses Prospekts nicht gewährleistet. Die aktuellsten Informationen sowie Änderungen zu diesem Modell erfahren Sie auf der HYUNDAI Website unter https://www.hyundai.de/Modelle/Santa_Fe.html oder bei Ihrem HYUNDAI Vertragspartner.

Die angegebenen Preise sind unverbindliche Preisempfehlungen der Hyundai Motor Deutschland GmbH, zzgl. Überführungskosten. Abbildungen enthalten z. T. aufpreispflichtige Sonderausstattung.

Hyundai Motor Deutschland GmbH
Kaiserleipromenade 5 • 63067 Offenbach

www.hyundai.de

Preise und technische Daten

Santa Fe



Neueste
Motorentechnologie
serienmäßig.



Abmessungen



1.643 mm¹
1.890 mm



1.652 mm²

1.705 mm



2.765 mm
4.770 mm

1 Wert für den Santa Fe SEVEN 7-Sitzer: 1.638 mm

2 Wert für den Santa Fe SEVEN 7-Sitzer: 1.647 mm

Hyundai Santa Fe SEVEN

Ausstattungsvarianten – Übersicht.

Der Hyundai Santa Fe SEVEN ist in zwei unterschiedlichen Ausstattungsvarianten erhältlich, welche modular auf die Ausstattungsvarianten Style und Premium des 5-Sitzers aufbauen. Er bietet serienmäßig eine umklappbare dritte Sitzreihe. Die wichtigsten Features der Ausstattungsvarianten finden Sie in der unten stehenden Tabelle auf einen Blick. Darüber hinaus können Sie Zusatzausstattung wählen, die wir Ihnen auf den nächsten Seiten zeigen. Durch dieses übersichtliche System können Sie sich Ihren Hyundai so zusammenstellen, wie Sie es wünschen – und das in nur wenigen Schritten. Ihr Hyundai Partner unterstützt Sie gerne dabei.



Sämtliche Preisangaben in diesem Prospekt sind unverbindliche Preisempfehlungen ab Auslieferungslager, zzgl. Überführungskosten.

SEVEN 7-Sitzer

Style

= Style 5-Sitzer + 2.100 EUR

- Dritte Sitzreihe, versenkbar
- Niveauregulierung der Hinterachse
- Manuelle Klimaanlage für die 3. Sitzreihe
- Aktiver Totwinkelassistent (nur mit Automatik)
- Querverkehrswarner hinten mit Notbremsfunktion (nur mit Automatik)
- Sonnenrollo an hinteren Türfenstern
- 220 V Steckdose
- Ausstiegsassistent
- Insassenalarm

Premium

= Premium 5-Sitzer + 1.400 EUR

- 3. Sitzreihe, versenkbar
- Niveauregulierung der Hinterachse
- Manuelle Klimaanlage für die 3. Sitzreihe

Ausstattung Style



Hyundai Santa Fe Ausstattungsvarianten – Übersicht

Der Hyundai Santa Fe ist in vier unterschiedlichen Ausstattungsvarianten erhältlich. Diese bauen modular aufeinander auf. So hat jede Variante das Ausstattungspaket der darunter liegenden Ausstattungsvariante an Bord – und weitere Features, die zum individuellen Ausstattungspaket des Modells zählen. Die wichtigsten Features aller Ausstattungsvarianten finden Sie in der unten stehenden Tabelle auf einen Blick. Darüber hinaus können Sie Zusatzausstattung wählen, die wir Ihnen auf den nächsten Seiten zeigen. Durch dieses übersichtliche System können Sie sich Ihren Hyundai so zusammenstellen, wie Sie es wünschen – und das in nur wenigen Schritten. Ihr Hyundai Partner unterstützt Sie gerne dabei.

Sämtliche Preisangaben in diesem Prospekt sind unverbindliche Preisempfehlungen ab Auslieferungslager, zzgl. Überführungskosten.

5-Sitzer

Select ab 35.470 EUR¹

- 2-Zonen-Klimaautomatik
- LED-Tagfahrlicht
- Aktiver Spurhalteassistent (LKAS)
- Aufmerksamkeitsassistent (DAW)
- Einparkhilfe hinten

Trend = Select + 3.330 EUR

- Einparkhilfe, vorne
- Dachreling
- Smart-Key-System mit Start/Stop-Knopf
- Sitzheizung, vorne und beheiztes Lenkrad

Ausstattung Select

Style = Trend + 4.200 EUR

- Radio-Navigationssystem mit 8-Zoll-Farb-Touchscreen
- Voll-LED-Scheinwerfer und LED-Nebelscheinwerfer + Fernlichtassistent
- 7,5 J x 18-Zoll-Leichtmetallfelgen mit 235/60 R 18 Bereifung
- Sitzpolsterung in Leder (Echtleder kombiniert mit hochwertigem Kunstleder)

Ausstattung Trend

Ausstattung Select

Premium = Style + 4.000 EUR

- Head-up Display
- Around-View-Monitor (nur für Automatik)
- 8,0 J x 19-Zoll-Leichtmetallfelgen mit 235/55 R 19 Bereifung
- Belüftete Sitze, vorne

Ausstattung Style

Ausstattung Trend

Ausstattung Select

Santa Fe Preise Benziner UPE¹ 5-Sitzer	Select	Trend	Style	Premium
2.4 GDI, 6-Stufen-Automatik, 136 kW (185 PS), Allrad	35.470 EUR	38.800 EUR	43.000 EUR	47.000 EUR

Santa Fe Preise Diesel UPE¹ 5-Sitzer	Select	Trend	Style	Premium
2.0 CRDi, 6-Gang, 110 kW (150 PS)	35.070 EUR	38.400 EUR	42.600 EUR	46.600 EUR
2.2 CRDi, 8-Stufen-Automatik, 147 kW (200 PS)	-	42.000 EUR	46.200 EUR	50.200 EUR
2.2 CRDi, 6-Gang, 147 kW (200 PS), Allrad	-	-	45.800 EUR	49.800 EUR
2.2 CRDi, 8-Stufen-Automatik, 147 kW (200 PS), Allrad	-	-	48.200 EUR	52.200 EUR

Santa Fe SEVEN Preise Benziner UPE¹ 7-Sitzer	Style	Premium
2.4 GDI, 6-Stufen-Automatik, 136 kW (185 PS), Allrad	45.100 EUR	48.400 EUR

Santa Fe SEVEN Preise Diesel UPE¹ 7-Sitzer	Style	Premium
2.0 CRDi, 6-Gang, 110 kW (150 PS)	44.700 EUR	48.000 EUR
2.2 CRDi, 8-Stufen-Automatik, 147 kW (200 PS)	48.300 EUR	51.600 EUR
2.2 CRDi, 6-Gang, 147 kW (200 PS), Allrad	47.900 EUR	51.200 EUR
2.2 CRDi, 8-Stufen-Automatik, 147 kW (200 PS), Allrad	50.300 EUR	53.600 EUR

Santa Fe 5-Sitzer Zusatzausstattung	Select	Trend	Style	Premium
Metallic-/Mineraleffekt-Lackierung	690 EUR	690 EUR	690 EUR	690 EUR
Panorama-Glas-Schiebedach	-	-	1.200 EUR	1.200 EUR
18-Zoll-Leichtmetallfelge	-	400 EUR	■	-
19-Zoll-Leichtmetallfelge	-	-	500 EUR	■
Assistenz-Paket¹: Head-up Display und Totwinkelwarner (BCW)	-	-	1.250 EUR	■
Assistenz-Paket²: Head-up Display, Around-View-Monitor und aktiver Totwinkelassistent (BCA)	-	-	2.000 EUR	■
Komfort-Paket: Elektrische Heckklappe, belüftete Sitze vorne, Fahrersitz mit verstellbarer Oberschenkelauflage, Beifahrersitz elektrisch einstellbar und höhenverstellbar	-	-	1.450 EUR	■
LED-Licht-Paket: Voll-LED-Scheinwerfer, LED-Nebelscheinwerfer und Fernlichtassistent (HBA)	-	1.070 EUR	■	■
Navigations-Paket: Radio-Navigationssystem mit 8-Zoll-Farb-Toucscreen, KRELL-Soundsystem mit 10 Lautsprechern inkl. Subwoofer und Verstärker, Lifetime MapCare™ und LIVE Services	-	1.830 EUR	■	■

Santa Fe SEVEN 7-Sitzer Zusatzausstattung	Style	Premium
Metallic-/Mineraleffekt-Lackierung	690 EUR	690 EUR
Panorama-Glas-Schiebedach	1.200 EUR	1.200 EUR
18-Zoll-Leichtmetallfelge	■	-
19-Zoll-Leichtmetallfelge	500 EUR	■
Assistenz-Paket²: Head-up Display und Around-View-Monitor	1.300 EUR	■
Komfort-Paket: Elektrische Heckklappe, belüftete Sitze vorne, Fahrersitz mit verstellbarer Oberschenkelauflage, Beifahrersitz elektrisch einstellbar und höhenverstellbar	1.450 EUR	■
LED-Licht-Paket: Voll-LED-Scheinwerfer, LED-Nebelscheinwerfer und Fernlichtassistent (HBA)	■	■
Navigations-Paket: Radio-Navigationssystem mit 8-Zoll-Farb-Toucscreen, KRELL-Soundsystem mit 10 Lautsprechern inkl. Subwoofer und Verstärker, Lifetime MapCare™ und LIVE Services	■	■
Head-up Display	650 EUR	■

1 Nur für Motoren mit 6- und 8-Stufen-Automatik verfügbar.

2 Nur für Motoren mit 6-Gang-Schaltgetriebe verfügbar.

3 Nur für Dieselmotorisierungen verfügbar.

Santa Fe Sicherheitsausstattung	Select	Trend	Style	Premium
Alarmanlage	■	■	■	■
Antiblockiersystem (ABS) mit elektronischer Bremskraftverteilung (EBV)	■	■	■	■
Berganfahrhilfe (HAC)	■	■	■	■
Bremsassistent (BAS)	■	■	■	■
Elektrische Parkbremse (EPB) ¹	■	■	■	■
Elektronische Stabilitätskontrolle (ESC)	■	■	■	■
Elektronische Wegfahrsperr	■	■	■	■
Fahrdynamisches Stabilitätsmanagement (VSM)	■	■	■	■
Head-up Display	-	-	<input type="checkbox"/> Assistenz-Paket	■
ISOFIX-Kindersitzbefestigung hinten auf den äußeren Sitzplätzen inkl. Top-Tether-Verankerungspunkten	■	■	■	■
Kindersicherung an den hinteren Türen	■	■	■	■
Regensensor	■	■	■	■
Reifendruck-Kontrollsystem (TPMS)	■	■	■	■
Seitenaufprallschutz in den Türen	■	■	■	■
Sicherheitslenksäule neigungs- und längsverstellbar	■	■	■	■
Start/Stopp-Automatik ³	■	■	■	■
Überschlagsensor	■	■	■	■
Airbag				
Beifahrerairbag deaktivierbar	■	■	■	■
Frontairbags für Fahrer und Beifahrer	■	■	■	■
Seitenairbags für Fahrer und Beifahrer	■	■	■	■
Vorhangairbags bis in den Fond reichend	■	■	■	■
Assistenz-Systeme				
Adaptive Geschwindigkeitsregelanlage (ASCC) mit Abstandsregelung und Stopp-Funktion (0-180 km/h) ¹	■	■	■	■
Aktiver Spurhalteassistent (LKAS)	■	■	■	■
Aktiver Totwinkelassistent (BCA) ¹	-	-	<input type="checkbox"/> Assistenz-Paket	■
Around-View-Monitor ²	-	-	<input type="checkbox"/> Assistenz-Paket	■
Aufmerksamkeitsassistent (DAW)	■	■	■	■
Ausstiegsassistent	-	-	- / ■ SEVEN	■
Autonomer Notbremsassistent (FCA) inkl. Frontkollisionswarner mit Fußgängererkennung (bis 64 km/h)	■	■	■	■
Geschwindigkeitsregelanlage ²	■	■	■	■
Insassenalarm	-	-	- / ■ SEVEN	■
Querverkehrswarner hinten (RCCA) inkl. Notbremsfunktion ²	-	-	- / ■ SEVEN	■

■ Serienausstattung

Zusatzausstattung

- nicht verfügbar

Santa Fe Sicherheitsausstattung	Select	Trend	Style	Premium
Totwinkelwarner (BCW) ^{2,3}	-	-	<input type="checkbox"/> Assistenz-Paket	■
Verkehrszeichenerkennung (ISLW)	-	-	■	■
Beleuchtung				
Dachspoiler mit 3. Bremsleuchte	■	■	■	■
Dynamisches Abbiegelicht	-	-	-	■
Fernlichtassistent (HBA)	-	<input type="checkbox"/> LED-Licht-Paket	■	■
Halogen-Projektionsscheinwerfer	■	■	-	-
LED-Tagfahrlicht	■	■	■	■
LED-Rückleuchten (Brems- und Fahrlicht)	-	■	■	■
LED-Nebelscheinwerfer	-	<input type="checkbox"/> LED-Licht-Paket	■	■
Lichtsensoren	■	■	■	■
Voll-LED-Scheinwerfer	-	<input type="checkbox"/> LED-Licht-Paket	■	■
Einparkhilfe				
hinten	■	■	■	■
vorne	-	■	■	■
Rückfahrkamera	-	■	■	■
Innenspiegel				
automatisch abblendend mit Kompass	-	■	■	■
manuell abblendbar	■	-	-	-
Kopfstützen				
hinten (3x): höhenverstellbar	■	■	■	■
vorne: höhen- und längsverstellbar	■	■	■	■
Sicherheitsgurte				
Drei-Punkt-Gurtsystem auf allen Sitzplätzen	■	■	■	■
Gurtstraffer und Gurtkraftbegrenzer vorne	■	■	■	■
Gurtwarner für alle Sitzplätze	■	■	■	■
Höhenverstellbare Sicherheitsgurte vorne	■	■	■	■

1 Notbremsfunktion nur für Automatikgetriebe.
2 Nur für Motoren mit 6-Gang-Schaltgetriebe verfügbar.
3 Bei Schaltgetriebe, Serie für SEVEN.

Santa Fe Aussenausstattung	Select	Trend	Style	Premium
Abgasanlage mit verchromter Doppelendrohrblende (Benziner mit einfacher Blende)	■	■	■	■
Chrom-Applikationen in Satin Dark oder Dark Chrome (je nach Außenfarbe)	-	■	■	■
Dachreling	-	■	■	■
Dachspoiler, in Wagenfarbe	■	■	■	■
Heckscheiben-Wisch-Waschanlage	■	■	■	■
Heckscheibe, beheizbar mit Abschaltautomatik	■	■	■	■
Motorhaubendämmung	■	■	■	■
Seitenleisten in Satin Dark oder Dark Chrome (je nach Außenfarbe)	-	■	■	■
Seitenleisten in schwarz	■	-	-	-
Außenspiegel				
beheizbar	■	■	■	■
Blinker integriert	■	■	■	■
elektrisch anklappbar	-	■	■	■
elektrisch einstellbar	■	■	■	■
in Wagenfarbe lackiert	■	■	■	■
Kühlergrill				
in Matt-schwarz	■	-	-	-
in Satin Dark	-	■	■	■
Türgriffe				
in Wagenfarbe lackiert	■	-	-	-
in Satin Dark oder Dark Chrome (je nach Außenfarbe)	-	■	■	■
Verglasung				
dunkel getönt ab B-Säule	-	■	■	■
Frontscheibe mit Sonnenschutzkeil	■	■	■	■
rundum getönt	■	■	■	■

■ Serienausstattung

□ Zusatzausstattung

- nicht verfügbar

Santa Fe Komfort- und Innenausstattung	Select	Trend	Style	Premium
12-V-Steckdose (vorne)	■	■	■	■
220-V-Spannungswandler	-	-	-	■
Armaturenbrett in Lederoptik (Kunstleder)	-	-	■	■
Drive Modes (Neutral/Eco/Sport) ¹	■	■	■	■
Elektrische Heckklappe	-	-	<input type="checkbox"/> Komfort-Paket	■
Gepäckraumabdeckung	■	■	■	■
Gepäckraumbeleuchtung	■	■	■	■
Sonnenblende, Fahrer und Beifahrer, mit Spiegel, beleuchtet	■	■	■	■
Lederschaltknäuf ²	■	■	■	■
Leseleuchten, vorne und hinten	■	■	■	■
Mittelarmlehne, hinten, mit Getränkehalter	■	■	■	■
Mittelarmlehne, vorne, mit Ablagefach	■	■	■	■
Schaltwippen am Lenkrad ¹	-	■	■	■
Servolenkung	■	■	■	■
Sonnenrollo an den Fenstern der hinteren Türen	-	-	- / ■ SEVEN	■
Türeinstiegsleuchten, vorne	■	■	■	■
Türgriffe innen, verchromt	■	■	■	■
Ablagen				
Brillenablagefach	■	■	■	■
Fach in der Mittelkonsole des Armaturenbretts	■	■	■	■
Fächer in den Türen	■	■	■	■
Getränkehalter, vorne	■	■	■	■
Smartphone-Ablage mit kabelloser Ladefunktion (Qi Standard)	-	■	■	■
Audiosystem				
6 Lautsprecher inkl. 2 Hochtönern vorne	■	■	-	-
10 Lautsprecher inkl. Subwoofer und Verstärker	-	<input type="checkbox"/> Navigations-Paket	■	■
KRELL Soundsystem	-	<input type="checkbox"/> Navigations-Paket	■	■
Anschlüsse für USB, AUX	■	■	■	■
Apple CarPlay™ ³ und Android Auto™ ⁴	-	■	■	■
Bluetooth®-Freisprecheinrichtung	■	■	■	■
Digitaler Radioempfang (DAB+)	-	■	■	■
Display, 5-Zoll-Monochrom	■	-	-	-
Display, 7-Zoll-Farb-Touchscreen	-	■	-	-
Display, 8-Zoll-Farb-Touchscreen	-	<input type="checkbox"/> Navigations-Paket	■	■

¹ Nur für Motoren mit 6- und 8-Stufen-Automatik verfügbar.

² Echtleder kombiniert mit hochwertigem Kunstleder.

³ Apple CarPlay™ ist ein eingetragenes Warenzeichen der Apple Inc.

⁴ Android Auto™ ist ein eingetragenes Warenzeichen von Google Inc.

Santa Fe Komfort- und Innenausstattung	Select	Trend	Style	Premium
Radio-Navigationssystem	-	<input type="checkbox"/> Navigations-Paket	■	■
RDS-Radio	■	■	■	■
Lifetime MapCare™	-	<input type="checkbox"/> Navigations-Paket	■	■
LIVE Services	-	<input type="checkbox"/> Navigations-Paket	■	■
Bordcomputer				
mit hochauflösendem 3,5-Zoll-Display	■	-	-	-
mit hochauflösendem 7-Zoll-Display	-	■	■	■
Fahrzeuglüftung				
2-Zonen-Klimaautomatik	■	■	■	■
Automatische Innenbeschlagsregelung	■	■	■	■
Manuelle Klimaanlage für die dritte Sitzreihe (nur für SEVEN)	-	-	- / ■ SEVEN	- / ■ SEVEN
Fensterheber				
Abwärts-/Aufwärtsautomatik und Einklemmschutz an allen Fenstern	■	■	■	■
elektrisch, hinten	■	■	■	■
elektrisch, vorne	■	■	■	■
Lenkrad				
beheizbar	-	■	■	■
in Leder ²	■	■	■	■
mit Multifunktion	■	■	■	■
Zentralverriegelung				
mit schlüsselintegrierter Funkfernbedienung	■	■	■	■
Smart-Key-System mit Start/Stop-Knopf	-	■	■	■

Santa Fe 5-Sitzer Sitze	Select	Trend	Style	Premium
Belüftete Sitze, vorne	-	-	<input type="checkbox"/> Komfort-Paket	■
Rücksitzlehne, 60:40 geteilt umklappbar	■	■	■	■
Sitzheizung, hinten (äußere Plätze)	-	-	■	■
Sitzheizung, vorne	-	■	■	■
Sitzpolsterung in Stoff	■	■	-	-
Sitzpolsterung in Leder ²	-	-	■	■
Beifahrersitz				
elektrisch einstellbar	-	-	<input type="checkbox"/> Komfort-Paket	■
höhenverstellbar	-	-	<input type="checkbox"/> Komfort-Paket	■

■ Serienausstattung

Zusatzausstattung

- nicht verfügbar

Santa Fe 5-Sitzer Sitze	Select	Trend	Style	Premium
Fahrersitz				
elektrisch einstellbar	-	-	■	■
höhenverstellbar	■	■	■	■
mit elektrisch einstellbarer Lendenwirbelstütze	■	■	■	■
mit Memory-Funktion	-	-	-	■
mit verstellbarer Oberschenkelauflage	-	-	<input type="checkbox"/> Komfort-Paket	■

Santa Fe 5-Sitzer Felgen und Reifen	Select	Trend	Style	Premium
7,0 J x 17-Zoll-Leichtmetallfelgen mit 235/65 R 17 Bereifung	■	■	-	-
7,5 J x 18-Zoll-Leichtmetallfelgen mit 235/60 R 18 Bereifung	-	<input type="checkbox"/>	■	-
8,0 J x 19-Zoll-Leichtmetallfelgen mit 235/55 R 19 Bereifung	-	-	<input type="checkbox"/>	■
Reifen-Reparatur-Kit	■	■	■	■

Santa Fe SEVEN 7-Sitzer Sitze	Style	Premium
Fahrersitz		
elektrisch einstellbar	■	■
höhenverstellbar	■	■
mit elektrisch einstellbarer Lendenwirbelstütze	■	■
mit Memory-Funktion	-	■
mit verstellbarer Oberschenkelauflage	<input type="checkbox"/> Komfort-Paket	■
3. Sitzreihe, versenkbar	■	■

Santa Fe SEVEN 7-Sitzer Felgen und Reifen	Style	Premium
7,5 J x 18-Zoll-Leichtmetallfelgen mit 235/60 R 18 Bereifung	■	-
8,0 J x 19-Zoll-Leichtmetallfelgen mit 235/55 R 19 Bereifung	<input type="checkbox"/>	■
Reifen-Reparatur-Kit	■	■

■ Serienausstattung

□ Zusatzausstattung

- nicht verfügbar

Technische Daten Santa Fe Benziner

	2.4 GDI Automatik 136 kW (185 PS) Allrad
Sitzplätze (Santa Fe/Santa Fe SEVEN)	5/7
Türen	5
Motor/Kraftübertragung	
Getriebe	6-Stufen-Automatik
Motoranordnung	Vorne quer, Allrad
Zylinderanzahl (Ventile)	4 (16)
Hubraum (cm ³)	2.359
Bohrung x Hub (mm)	88,0 x 97,0
Leistung kW (PS) bei min ⁻¹	136 (185)/6.000
Drehmoment (Nm) bei min ⁻¹	238/4.000
Katalysator	Geregelter 3-Wege-Katalysator mit beheizten Lambdasonden
Partikelfilter	■
Schadstoffeinstufung	Euro 6d-TEMP
Fahrleistungen	
Höchstgeschwindigkeit (km/h)	195

Kraftstoffverbrauch (in l/100 km nach VO (EG) Nr. 715/2007)¹	2.4 GDI Automatik 136 kW (185 PS) Allrad
Kraftstoffart	Benzin
Innerorts	13,3
Außerorts	7,1
Kombiniert	9,3
CO ₂ -Emission (g/km)	215
CO ₂ -Effizienzklasse	F
Tankinhalt ca. (l)	71

¹ Der Kraftstoffverbrauch wird in der Praxis je nach Fahrweise, technischem Zustand des Fahrzeugs, nicht serienmäßigen An- und Aufbauten, nach Fahrbahnbeschaffenheit und klimatischen Bedingungen von den nach der EG-Prüfnorm ermittelten Werten abweichen, in der Fassung VO (EG) Nr. 136/2014. Die angegebenen Verbrauchs- und CO₂-Emissionswerte wurden nach dem vorgeschriebenen WLTP-Messverfahren ermittelt und in NEFZ-Werte umgerechnet.

² Nicht für Santa Fe SEVEN verfügbar.

³ Nach EG-Betriebserlaubnis mit vollem Tank inkl. 75 kg Fahrergewicht, ausstattungsabhängig.

⁴ Stand August 2018.

	2.4 GDI Automatik 136 kW (185 PS) Allrad
Beschleunigung 0-100 km/h (Sek.)	10,4
Abmessungen	
Länge/Breite/Höhe (mm)	4.770/1.890/1.705
Radstand (mm)	2.765
Spurweite vorne/hinten (mm) 17-Zoll-Felge ²	1.643/1.652
Spurweite vorne/hinten (mm) 18-Zoll-Felge	1.638/1.647
Spurweite vorne/hinten (mm) 19-Zoll-Felge	1.635/1.644
Bodenfreiheit (mm)	185
Kofferraumvolumen (l, VDA-Norm 211) bei aufgestellter Rücksitzbank und -lehne bis Oberkante Rücksitzlehne	625 / SEVEN: 547
Kofferraumvolumen (l, VDA-Norm 214) bei umgeklappter Rücksitzbank und -lehne bis Unterkante Dach	1.695 / SEVEN: 1.625
Gewichte	
Leergewicht mit Fahrer (kg) ³ (Santa Fe/Santa Fe SEVEN)	1780-1905/1820-1945
Zulässiges Gesamtgewicht (kg) (Santa Fe/Santa Fe SEVEN)	2.264/2.452
Maximale Dachlast (kg)	100
Anhängelast (kg) ungebremst	750
gebremst bis 12 % Steigung (kg)	2000
Wartungsintervall	alle 30.000 km oder alle 2 Jahre, je nachdem was zuerst eintritt
Versicherungseinstufung⁴	
Typ-Schlüssel-Nr.	All
Haftpflicht	20
Teilkasko	24
Vollkasko	25

Technische Daten Santa Fe Diesel

	2.0 CRDi 6-Gang 110 kW (150 PS)	2.2 CRDi Automatik 147 kW (200 PS)	2.2 CRDi 6-Gang 147 kW (200 PS) Allrad	2.2 CRDi Automatik 147 kW (200 PS) Allrad
Sitzplätze (Santa Fe/Santa Fe SEVEN)	5/7			
Türen	5			
Motor/Kraftübertragung				
Getriebe	6-Gang-Schaltgetriebe	8-Stufen-Automatik	6-Gang-Schaltgetriebe	8-Stufen-Automatik
Motoranordnung	vorn quer, Frontantrieb	vorn quer, Frontantrieb	Vorn quer, Allradantrieb	Vorn quer, Allradantrieb
Zylinderanzahl (Ventile)	4 (16)	4 (16)	4 (16)	4 (16)
Hubraum (cm³)	1.995	2.199	2.199	2.199
Bohrung x Hub (mm)	84 x 90	85,4 x 96	85,4 x 96	85,4 x 96
Leistung kW (PS) bei min ⁻¹	110 (150)/4.000	147 (200)/3.800	147 (200)/3.800	147 (200)/3.800
Drehmoment (Nm) bei min ⁻¹	400/1.750–2.500	440/1.750–2.750	440/1.750–2.750	440/1.750–2.750
Katalysator	SCR-Harnstoffeinspritzung, Oxidations-Katalysator und NOX-Speicherkatalysator			
Partikelfilter	■	■	■	■
SchadstoffEinstufung	Euro 6d-TEMP			
Fahrleistungen				
Höchstgeschwindigkeit (km/h)	193	203	195	203

Kraftstoffverbrauch (in l/100 km nach VO (EG) Nr. 715/2007) ¹	2.0 CRDi 6-Gang 110 kW (150 PS)	2.2 CRDi Automatik 147 kW (200 PS)	2.2 CRDi 6-Gang 147 kW (200 PS) Allrad	2.2 CRDi Automatik 147 kW (200 PS) Allrad
Kraftstoffart	Diesel	Diesel	Diesel	Diesel
Innerorts	6,6	7,2	7,0	7,5
Außerorts	5,2	5,3	5,4	5,6
Kombiniert	5,7	6	6,0	6,3
CO ₂ -Emission (g/km)	151	159	158	165
CO ₂ -Effizienzklasse	B	B	B	B
Tankinhalt ca. (l)	71			

¹ Der Kraftstoffverbrauch wird in der Praxis je nach Fahrweise, technischem Zustand des Fahrzeugs, nicht serienmäßigen An- und Aufbauten, nach Fahrbahnbeschaffenheit und klimatischen Bedingungen von den nach der EG-Prüfnorm ermittelten Werten abweichen, in der Fassung VO (EG) Nr. 136/2014. Die angegebenen Verbrauchs- und CO₂-Emissionswerte wurden nach dem vorgeschriebenen WLTP-Messverfahren ermittelt und in NEFZ-Werte umgerechnet.

² Nicht für Santa Fe SEVEN verfügbar.

³ Nach EG-Betriebserlaubnis mit vollem Tank inkl. 75 kg Fahrergewicht, ausstattungsabhängig.

⁴ Stand August 2018.

	2.0 CRDi 6-Gang 110 kW (150 PS)	2.2 CRDi Automatik 147 kW (200 PS)	2.2 CRDi 6-Gang 147 kW (200 PS) Allrad	2.2 CRDi Automatik 147 kW (200 PS) Allrad
Beschleunigung 0–100 km/h (Sek.)	10,3	9,3	9,5	9,4
Abmessungen				
Länge/Breite/Höhe (mm)	4.770/1.890/1.705	4.770/1.890/1.705	4.770/1.890/1.705	4.770/1.890/1.705
Radstand (mm)	2.765	2.765	2.765	2.765
Spurweite vorne/hinten (mm) 17-Zoll-Felge ²	1.643/1.652	1.643/1.652	1.643/1.652	1.643/1.652
Spurweite vorne/hinten (mm) 18-Zoll-Felge	1.638/1.647	1.638/1.647	1.638/1.647	1.638/1.647
Spurweite vorne/hinten (mm) 19-Zoll-Felge	1.635/1.644	1.635/1.644	1.635/1.644	1.635/1.644
Bodenfreiheit (mm)	185	185	185	185
Kofferraumvolumen (l, VDA-Norm 211) bei aufgestellter Rücksitzbank und -lehne bis Oberkante Rücksitzlehne (Santa Fe / Santa Fe SEVEN)	625/547	625/547	625/547	625/547
Kofferraumvolumen (l, VDA-Norm 214) bei umgeklappter Rücksitzbank und -lehne bis Unterkante Dach (Santa Fe / Santa Fe SEVEN)	1.695/1.625	1.695/1.625	1.695/1.625	1.695/1.625
Gewichte				
Leergewicht mit Fahrer (kg) ³ (Santa Fe/Santa Fe SEVEN)	1855–1980/1895–2020	1865–1990/1905–2030	1925–2050/1965–2090	1930–2055/1970–2095
Zulässiges Gesamtgewicht (kg) (Santa Fe/Santa Fe SEVEN)	2.341/2.528	2.346/2.534	2.400/2.588	2.407/2.594
Maximale Dachlast (kg)	100	100	100	100
Anhängelast (kg) ungebremst	750	750	750	750
gebremst bis 12 % Steigung (kg)	2500	2000	2500	2000
Wartungsintervall	alle 30.000 km oder alle 2 Jahre, je nachdem was zuerst eintritt			
Versicherungseinstufung⁴				
Typ-Schlüssel-Nr.	AIG	AIJ	AIK	AIK
Haftpflicht	20	20	20	20
Teilkasko	24	24	24	24
Vollkasko	25	25	25	25

■ Serienausstattung

□ Zusatzausstattung

- nicht verfügbar



**Neueste
Motorentechnologie
serienmäßig.**

Die in dieser Broschüre genannten Motoren erfüllen schon jetzt die ab September 2019 vorgeschriebene Abgasnorm Euro 6d-TEMP.

Ihr Hyundai Händler

5 Jahre
Garantie ohne
Kilometerlimit*

* Ohne Aufpreis und ohne Kilometerlimit: die Hyundai Herstellergarantie mit 5 Jahren Fahrzeuggarantie (3 Jahre für Car Audio inkl. Navigation bzw. Multimedia), 5 Jahren Lackgarantie sowie 5 Jahren Mobilitätsgarantie mit kostenlosem Pannen- und Abschleppdienst (gemäß den jeweiligen Bedingungen im Garantie- und Serviceheft). 5 kostenlose Sicherheits-Checks in den ersten 5 Jahren gemäß Hyundai Sicherheits-Check-Heft. Für Taxis und Mietwagen gelten generell abweichende Regelungen.

Diese Hyundai Herstellergarantie gilt nur, wenn das Fahrzeug ursprünglich von einem autorisierten Hyundai Vertragshändler im Europäischen Wirtschaftsraum oder in der Schweiz an einen Endkunden verkauft wurde. Unter „Endkunde“ ist eine Einzelperson, ein Unternehmen oder eine sonstige juristische Person zu verstehen, die (I) ein Hyundai Neufahrzeug von einem autorisierten Hyundai Vertragshändler nicht zum Zwecke des Weiterverkaufs erwirbt oder die (II) ein Hyundai Fahrzeug erwirbt, das ursprünglich durch eine Einzelperson, ein Unternehmen oder eine sonstige juristische Person von einem autorisierten Hyundai Vertragshändler nicht zum Zwecke des Wiederverkaufs gekauft wurde.

Wichtige Hinweise:

Da es laufend zu Änderungen oder Aktualisierungen in den Bereichen Technik, Ausstattung, Sicherheitssystemen bzw. deren Beschreibung etc. kommt, ist die Aktualität dieses Prospekts nicht gewährleistet. Die aktuellsten Informationen sowie Änderungen zu diesem Modell erfahren Sie auf der HYUNDAI Website unter <https://www.hyundai.de/Modelle/Santa-Fe.html> oder bei Ihrem HYUNDAI Vertragspartner.

Die angegebenen Preise sind unverbindliche Preisempfehlungen der Hyundai Motor Deutschland GmbH, zzgl. Überführungskosten. Abbildungen enthalten z.T. aufpreispflichtige Sonderausstattung.

Hyundai Motor Deutschland GmbH
Kaiserleipromenade 5
63067 Offenbach
www.hyundai.de